

PÔLE
**ENSEIGNEMENT
ARTISTIQUE**
2026-2027

LE LABO

ESPACE MUSIQUES ACTUELLES

LE KIOSQUE

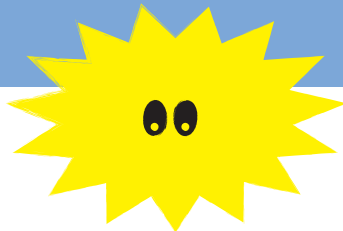
CONSERVATOIRE MUSIQUE & DANSE

ÉCOLES DE MUSIQUE

BROONS, MATIGNON,
PLANCOËT/PLÉLAN-LE-PETIT,
PLOUËR-SUR-RANCE

BIENVENUE

SOMMAIRE



Ce document présente
le **Pôle Enseignement Artistique**
de Dinan Agglomération :
sites d'enseignement, offre pédagogique,
équipements, tarifs, infos pratiques, etc.

**RETROUVEZ TOUTE NOTRE ACTUALITÉ
SUR LES RÉSEAUX SOCIAUX :**

 @pole.artistique_dinan.agglo

 @enseignementartistique.dinanagglo

 @pole-artistique_dinan.agglo

PRÉSENTATION 4

FAIRE DE LA MUSIQUE 8

FAIRE DE LA DANSE 25

LE LABO ESPACE MUSIQUES ACTUELLES **28**

INFOS PRATIQUES 34

BONNE VISITE!



PRÉSENTATION



© Dinan Agglomération

MUSIQUE & DANSE À L'ÉCOLE

4

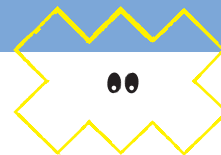
SITES D'ENSEIGNEMENT
MUSIQUE

1

SITE D'ENSEIGNEMENT
MUSIQUE & DANSE
LE KIOSQUE

1

LIEU DE PRATIQUE DES
MUSIQUES ACTUELLES
LE LABO



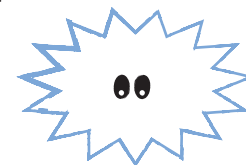
10
Intervenantes
en milieu scolaire
sur l'ensemble
du territoire

Interventions
en milieu scolaire

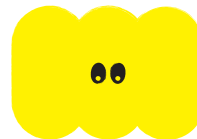
176 classes
→ **3879**
enfants

Interventions Petite Enfance
(Établissements d'Accueil
du Jeune Enfant et Relais
Assistante Maternelle)

400
enfants



Dispositif Chœur &
Orchestre À l'École
(CAE-OAE) **78**
enfants



Classes à Horaires Aménagés
Musique (CHAM) **158**
Danse (CHAD) élèves

→ + D'INFOS P.24

10

AGENTS
ADMINISTRATIFS
& TECHNIQUES

1300

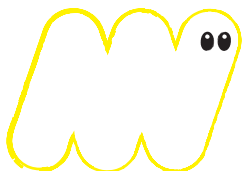
ÉLÈVES

50

ENSEIGNANTS

80

GROUPES AMATEURS



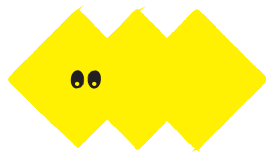
NOS ACTIONS CULTURELLES



- **CONCERTS**
 - **ATELIERS**
 - **RÉSIDENCES**
- **SPECTACLES**
 - **AUDITIONS**
 - **STAGES**
- **CONFÉRENCES**
 - **RENCONTRES**

La plupart de ces événements sont **gratuits** !
Retrouvez l'intégralité de la programmation dès l'automne dans notre programme de saison 2026/2027 et sur nos réseaux sociaux.

NOS PARTENAIRES



- **ORCHESTRE NATIONAL DE BRETAGNE**
- **SAISON CULTURELLE DE DINAN AGGLOMÉRATION**
- **BIBLIOTHÈQUE MUNICIPALE DE DINAN-LÉHON**
- **ASSOCIATION THÉÂTRE EN RANCE**
- **ORCHESTRE D'HARMONIE DE DINAN**
- **LE PONT SUPÉRIEUR**

MAIS AUSSI :

- I.M.E (INSTITUTS MÉDICO-ÉDUCATIFS)
- ARTISTES & COMPAGNIES
- ASSOCIATIONS
- LIEUX DE CONCERTS DU TERRITOIRE
- CONSERVATOIRES DE LA RÉGION
- INSTITUTIONS

MUSIQUE & DANSE ADAPTÉES



Nous accompagnons les élèves qui ont des besoins particuliers ou un handicap à travers différentes actions :



Accueillir et informer tout le monde au sein de notre établissement



Permettre à toute personne de faire de la musique ou de la danse



Assurer un cadre bienveillant pour apprendre



Développer des partenariats avec :
• les établissements médicaux et sociaux
• l'Éducation Nationale

Les cours sont des ateliers individuels ou collectifs. Ils ont lieu au sein des structures partenaires ou au sein de nos établissements. Pour accompagner les élèves, nous proposons :



Des outils pédagogiques spécifiques



Un lien central avec les familles



Un parcours et un suivi individualisé



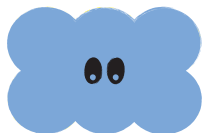
La possibilité d'obtenir un diplôme

FAIRE DE LA MUSIQUE

Du rock aux musiques traditionnelles, de la trompette à l'orgue, la contrebasse ou la harpe, il y en a pour **tous les goûts, tous les niveaux et tous les âges** !



Le Pôle Enseignement Artistique est composé de cinq **sites d'enseignement** et d'un **espace dédié aux musiques actuelles** qui forment un réseau et collaborent avec de nombreux partenaires pour offrir un enseignement de **proximité, accessible** et de **qualité**.



L'équipe enseignante **accompagne chaque élève** dans son apprentissage musical. Les projets transversaux sur le territoire, la diversité des partenariats et les résidences d'artistes permettent de cultiver la **curiosité** et l'**ouverture artistique** des mélomanes et musiciens de demain.



PRATIQUES COLLECTIVES



RENSEIGNEZ-VOUS AUPRÈS DES DIFFÉRENTS SITES POUR VOUS INSCRIRE !

Les pratiques collectives sont le cœur de nos établissements, lieux privilégiés de **partage**, de **dynamisme** et de **rencontres intergénérationnelles**.

Vous pouvez rejoindre les pratiques collectives proposées par l'ensemble de nos sites, sur tout le territoire !

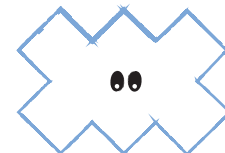
« JE SUIS ÉLÈVE, JE VOUDRAIS JOUER AVEC D'AUTRES PERSONNES »

« J'AI FAIT DE LA MUSIQUE, JE SOUHAITERAIS REPRENDRE EN COLLECTIF »

« JE JOUE/CHANTE SEUL CHEZ MOI, J'AIMERAI M'ÉPANOUIR AVEC D'AUTRES MUSICIENS »



- CHŒUR D'ENFANTS
- CHŒUR D'ADOS
- CHŒUR D'ADULTES
- CHŒUR DE FEMMES
- ATELIER CHANSONS



- ORCHESTRE À CORDES
- ORCHESTRE D'HARMONIE
- ORCHESTRE SYMPHONIQUE
- ENSEMBLE ORCHESTRAL
- ORCHESTRE DE MUSIQUES ANCIENNES



- ENSEMBLE DE GUITARES
- ENSEMBLE DE HARPES
- ENSEMBLE DE FLÛTES
- ATELIER MUSIQUES ACTUELLES
- ATELIER JAZZ
- PRATIQUE COLLECTIVE PERCUSSIVE (ENFANTS)



- ATELIER MUSIQUE DE CHAMBRE
- ATELIER MUSIQUES TRADITIONNELLES
- ATELIER D'IMPROVISATION

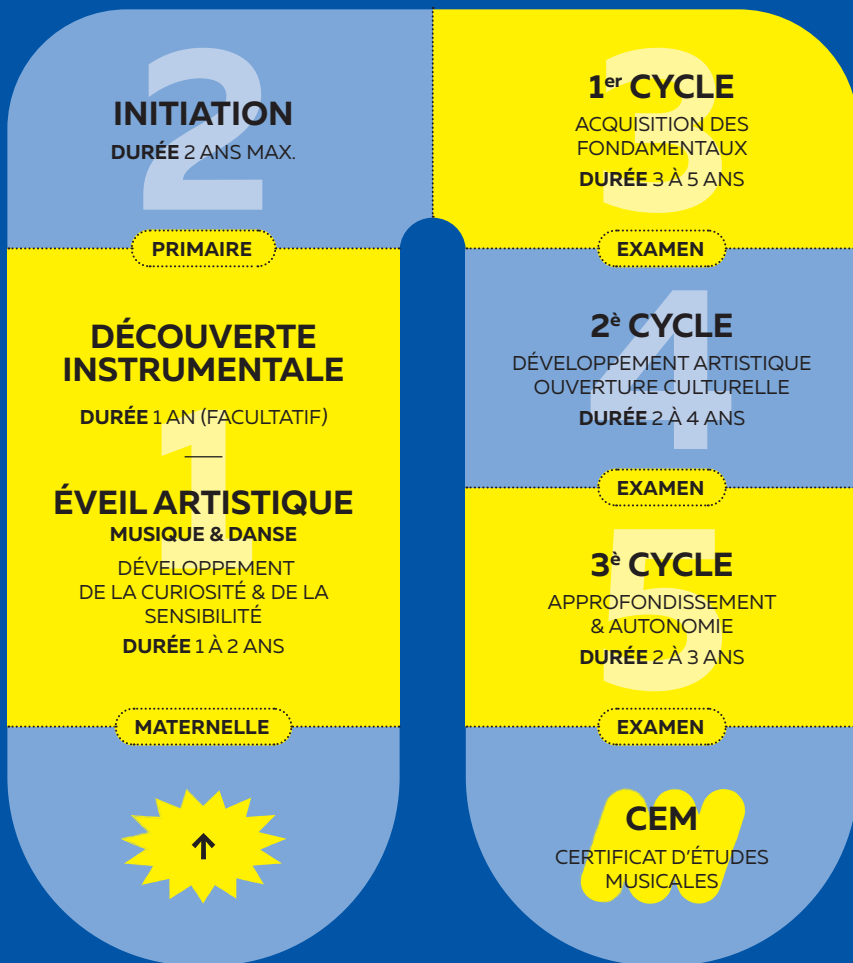


- FANFARE JUNIOR
- FANFARE ADULTE (FANFAR'MORIK)



© Dinan Agglomération

CURSUS DES ÉTUDES



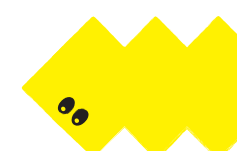
H/SEMAINE	FORMATION MUSICALE	FORMATION INSTRUMENTALE	PRATIQUE COLLECTIVE
1^{er} CYCLE	1h	30 min	45 min à 1h
2^e CYCLE	1h à 1h30	30 à 45 min	1h à 1h30
3^e CYCLE	1h à 1h30	45 min à 1h	1h à 1h30

PARCOURS PERSONNALISÉS

PARCOURS ENFANTS/ADOS (tarif A)*

En fonction de son projet, de ses envies et des places disponibles, il est possible de suivre un parcours personnalisé :

- formation instrumentale de 20 à 30 min (chaque semaine ou chaque quinzaine),
- pratique collective et/ou formation musicale.



PARCOURS ADULTES (+ 25 ANS)

CURSUS SPÉCIFIQUE ADULTES : 5 ANS (tarif A)*

Formation instrumentale + formation musicale + pratique collective

3 ANS + 2 ANS

À la fin de la 1^{ère} année, un bilan permet de vérifier la faisabilité du projet afin de poursuivre 2 autres années.

À la fin de la 3^{ème} année, un nouveau bilan valide la poursuite du cursus pour 2 ans supplémentaires.

Passées 5 années, la réinscription ne peut se faire qu'une fois les nouvelles inscriptions prises en compte, en fonction des places restantes, pour une année.

FORMULE 10 COURS (tarif C)*

Elle peut convenir à divers projets : vous pratiquez déjà au sein d'un ensemble ? Vous avez besoin d'un « coup de pouce » pour un projet personnel ? Déjà musicien, mais vous manquez encore d'autonomie ?

10 COURS DE 30 MINUTES

À répartir dans l'année comme vous le souhaitez : soit un cours par mois, soit regroupé durant un trimestre (à valider en accord avec le professeur d'instrument, en cohérence avec vos besoins et/ou votre projet).

L'inscription dans une pratique collective est incluse dans cette formule.



* Tarifs p.34

SITE DE BROONS



CHANT

CORDES : violon, violoncelle

POLYPHONIQUES : harpe, guitare, piano

ENSEMBLES VOCAUX : chorale enfants, atelier vocal ados/
adultes

ATELIERS : orchestre, ensemble de guitares, musiques actuelles,
atelier « Tous en scène », piano collectif

MUSIQUES ACTUELLES : guitare électrique, guitare basse,
batterie

ÉVEIL DÉCOUVERTE (À PARTIR DE 6 ANS)

FORMATION MUSICALE



CONTACT

Z.A. du Chalet - 22250 BROONS

02 96 84 72 75

ecoledemusique.broons@dinan-agglomeration.fr

HORAIRES D'OUVERTURE DE L'ACCUEIL

Mercredi : 9h-12h / 14h-18h



© Cottonbro

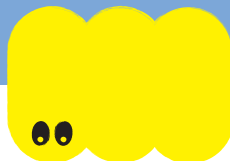
GAMMES & ARPÈGES

Association de parents et usagers accompagne et soutient l'équipe
du site de Broons dans la réalisation de ses projets.

Vous souhaitez les rejoindre ?

gammesarpeges.asso@gmail.com

SITE DE MATIGNON



CHANT

VENTS : flûte traversière, clarinette, cor, saxophone, trompette, trombone

CORDES : violon, alto

POLYPHONIQUES : guitare, piano, orgue

MUSIQUES ACTUELLES : guitare électrique, guitare basse, batterie

ENSEMBLES VOCAUX : chœur d'enfants, ensemble vocal

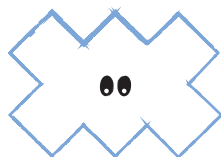
ENSEMBLES INSTRUMENTAUX : orchestre, fanfare

ATELIERS : accompagnement au clavier, atelier collégiens, ensemble de batteries, ensemble de guitares, musiques actuelles, musiques du monde, musiques traditionnelles, musique de chambre, pratique collective percussive

ÉVEIL MUSICAL

PARCOURS DÉCOUVERTE

FORMATION MUSICALE



CONTACT

12 Rue des Guerches - 22550 MATIGNON

02 96 87 73 34

ecoledemusique.matignon@dinan-agglomeration.fr

HORAIRES D'OUVERTURE DE L'ACCUEIL

Mercredi : 9h30-12h / 13h30-18h



© Yan Xingchen

DE SI DE LA

Association de parents et usagers accompagne et soutient l'équipe du site de Matignon dans la réalisation de ses projets.

Vous souhaitez les rejoindre ?

assodesidela22@gmail.com

SITE DE PLANCOËT/ PLÉLAN-LE-PETIT

LE DIAPASON



Le Diapason dispose d'un second site d'enseignement à Plélan-le-Petit, dans les salles attenantes à la médiathèque (détails p.36).

VENTS : flûte traversière

CORDES : violon

POLYPHONIQUES : accordéon chromatique, guitare, piano

MUSIQUES ACTUELLES : guitare électrique, guitare basse, batterie

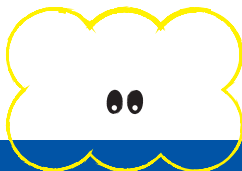
ENSEMBLES VOCAUX : chorale enfants, chorale ados, atelier vocal adultes, atelier technique vocale musiques actuelles

ATELIERS : orchestre, musiques actuelles, piano quatre mains, musiques traditionnelles, ensemble de guitares, atelier cordes, pratique collective percussive, atelier « jouer ensemble », piano d'accompagnement, ensemble accordéons & co

ÉVEIL MUSICAL

PARCOURS DÉCOUVERTE

FORMATION MUSICALE



CONTACT

12 Rue de la Tournée - 22130 PLANCOËT
02 96 80 49 59
ecoledemusique.plancoet@dinan-agglomeration.fr

HORAIRES D'OUVERTURE DE L'ACCUEIL

Lundi, vendredi : 15h-18h
Mardi : 14h-18h
Mercredi : 9h-12h / 14h-18h
Jeudi : 14h-18h



© Sincerely media

LES FOLLES NOTES

L'association de parents et usagers accompagne et soutient l'équipe du Diapason dans la réalisation de ses projets.

Vous souhaitez les rejoindre ?

lesfollesnotesplancoet@gmail.com

SITE DE PLOUËR-SUR-RANCE



CHANT

VENTS : flûte traversière, clarinette, saxophone

CORDES : violon, violoncelle

POLYPHONIQUES : harpe, guitare, piano

MUSIQUES ACTUELLES : batterie

MUSIQUES TRADITIONNELLES : flûte traversière en bois, uilleann pipes, violon traditionnel

ENSEMBLES VOCAUX : chœur d'enfants

ATELIERS : musiques actuelles, musiques traditionnelles, ensemble de guitares

ÉVEIL MUSICAL

FORMATION MUSICALE



CONTACT

La Grabotais - 22490 PLOUËR-SUR-RANCE

02 96 39 97 04 / 07 60 42 13 13

ecoledemusique.plouer@dinan-agglomeration.fr

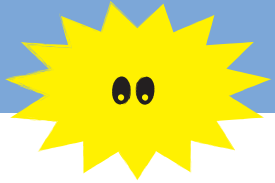
HORAIRES D'OUVERTURE DE L'ACCUEIL

Mercredi : 9h-12h



SITE DE DINAN

LE KIOSQUE



CHANT

VENTS : flûte à bec, flûte traversière, clarinette, saxophone, cor, trompette, trombone, tuba

CORDES : violon, alto, violoncelle, contrebasse

POLYPHONIQUES : harpe, guitare, piano, orgue, percussions

MUSIQUES ACTUELLES : guitare électrique, guitare basse, batterie

MUSIQUES TRADITIONNELLES : tin whistle, flûte traversière en bois, violon traditionnel, uilleann pipes

ENSEMBLES VOCAUX : chœur d'enfants, chœur d'ados, chœurs d'adultes

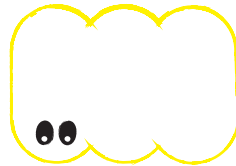
ENSEMBLES INSTRUMENTAUX : orchestre à cordes, orchestre d'harmonie, orchestre symphonique, fanfare, orchestre de musiques anciennes

ATELIERS : musique de chambre, jazz, improvisation, musiques actuelles, musiques traditionnelles, chansons

ÉVEIL ARTISTIQUE MUSIQUE ET DANSE

PARCOURS DÉCOUVERTE

FORMATION MUSICALE



CONTACT

21 Rue Victor Basch - 22100 DINAN

02 96 39 06 04

conservatoire.dinan@dinan-agglomeration.fr

HORAIRES D'OUVERTURE DE L'ACCUEIL

Lundi, mardi, jeudi, vendredi : 14h-18h30

Mercredi : 9h30-12h30 / 14h-18h30

Samedi : 9h-12h30



© Lars H Knudsen

LES COULISSES DU KIOSQUE

L'association de parents et usagers accompagne et soutient l'équipe du Kiosque dans la réalisation de ses projets.

Vous souhaitez les rejoindre ?

lescoulissesdukiosque@gmail.com

CLASSES À HORAIRES AMÉNAGÉS

Les classes à horaires aménagés sont **accessibles aux débutants** en musique et en danse, **le critère essentiel est la motivation !**

MUSIQUE

La **CHAM** (Classe à Horaires Aménagés Musique) est un dispositif proposé par **le Kiosque** et le **collège Roger-Vercel** (Dinan).

Depuis 2009, ce partenariat permet la réussite de chaque élève en développant le **cursus scolaire** et l'**apprentissage musical**.

RÉUNION D'INFORMATION CHAM

Jeudi 11 mars 2027 à 18h au collège Roger-Vercel

DANSE

Le Kiosque et le **collège François-Broussais** (Dinan) proposent une Classe à Horaires Aménagés Danse (CHAD).

La **CHAD**, c'est :

- des cours pour **découvrir** et **apprendre** les mouvements propres à la **danse contemporaine**,
- un atelier pour **travailler en groupe** et **développer son imaginaire**,
- des **spectacles et rencontres** avec des artistes (chorégraphes, danseurs, musiciens) pour **se nourrir et développer son regard**
- des projets tout au long de l'année pour **donner du sens aux apprentissages**,
- des temps forts où l'on se **produit en public**.

RÉUNION D'INFORMATION CHAD

Mardi 9 mars 2027 à 18h au collège François-Broussais

FAIRE DE LA DANSE

Le Pôle Enseignement Artistique propose des cours de **danse contemporaine** pour **tous les âges** et **tous les niveaux** sur le site de Dinan.

À travers la musique et la danse, nous visons à faire découvrir l'art via une **approche globale**, en **mêlant les pratiques**.

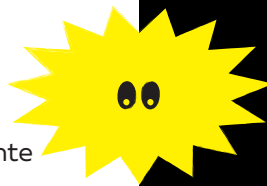


© Dinan Agglomération

Les cours de danse ont lieu au collège François Broussais à Dinan. L'accès se fait via l'Impasse Célestin Bougle, à l'arrière du collège (détails p.38).

LE COURS (Grande Section & CP) D'ÉVEIL ARTISTIQUE

Il est mené par une « musicienne intervenante » et l'enseignante de danse. C'est une **approche globale des sens**, mêlant des **activités musicales et corporelles**.



LE COURS (CE1) D'INITIATION

Dans la continuité de l'éveil artistique, ce cours est basé sur la découverte et la **liberté de mouvement**, ce qui favorise l'émergence d'une **aisance corporelle**. La **relation à la musique** reste un axe central.



© Dinan Agglomération

Les cours d'éveil artistique et d'initiation sont aussi un temps d'**ouverture culturelle** par la **découverte d'esthétiques variées favorisant la curiosité** de l'enfant.

LE COURS CONTEMPORAIN

© Dinan Agglomération

ENFANTS DÉBUTANTS (du CE2 à la 6^{ème})

Ce cours s'adresse aux enfants qui souhaitent découvrir les **bases de la danse contemporaine**.

ADOS (de la 5^{ème} à la 2^{nde})

Ce cours s'adresse aux adolescentes et adolescents qui souhaitent découvrir et approfondir le **vocabulaire technique** de la danse contemporaine, s'approprier des éléments issus de pièces du répertoire et s'inscrire dans des projets visant l'**ouverture culturelle** et la **culture chorégraphique**.

ADOS & ADULTES DÉBUTANTS

Ce cours permet d'acquérir les **bases techniques** et de développer une recherche personnelle basée sur l'**exploration** et l'**improvisation**.

ADULTES INTERMÉDIAIRES

Ce cours s'adresse aux adultes ayant déjà une pratique de la danse qui souhaitent approfondir leur **expérience du mouvement** par un travail basé sur l'**acquisition d'éléments techniques** et développer une **recherche personnelle**.

Chaque année, des **projets fédérateurs** (résidences d'artistes, rencontres, spectacles, projets transversaux musique-danse) apportent une **richesse** et une **dynamique forte** dans le parcours des élèves.

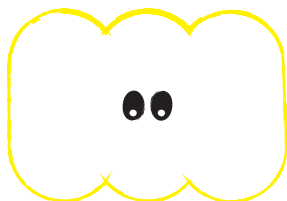
LE LABO

ESPACE MUSIQUES ACTUELLES



Dédié à la pratique des musiques actuelles, **Le Labo** est composé d'espaces entièrement équipés et totalement adaptés aux spécificités des **musiques amplifiées**.

C'est un équipement **ouvert à tous** les groupes, musiciennes et musiciens, quel que soit leur âge, leur niveau ou leur style.



CONTACT

10 Rue Victor Schoelcher - 22100 DINAN
02 96 39 47 80
lelabo@dinan-agglomeration.fr

HORAIRES D'OUVERTURE DE L'ACCUEIL

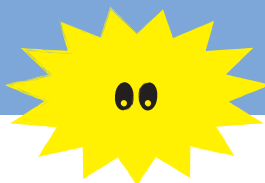
Du mercredi au vendredi : 14h- 19h





© Dinan Agglomération

STUDIOS DE RÉPÉTITION



4 STUDIOS : de 15 à 26 m²
+ box de rangements

Chaque studio est équipé avec :

- 1 sonorisation
- 1 batterie
- 1 ampli basse
- 2 amplis guitare
- divers accessoires (pupitres, protections auditives)

+ possibilité de louer un studio avec platines CDJs (sur demande)

Les studios sont accessibles avec un badge personnel, **du lundi au dimanche de 14h à 00h**, sur réservation auprès de l'équipe du Labo.

+ possibilité de louer les studios le matin (sur demande)



© améliegraphie



SALLE DE CONCERT

Dédiée au **travail sur scène**, la salle accueille également des **concerts** (Saison Culturelle de Dinan Agglomération, associations, partenaires...) ou des **événements pédagogiques** (ateliers, conférences sur le monde musical, masterclass...).

- salle de 200 places
- plateau 8 x 4 mètres
- parc son et éclairage
- espace catering et loges

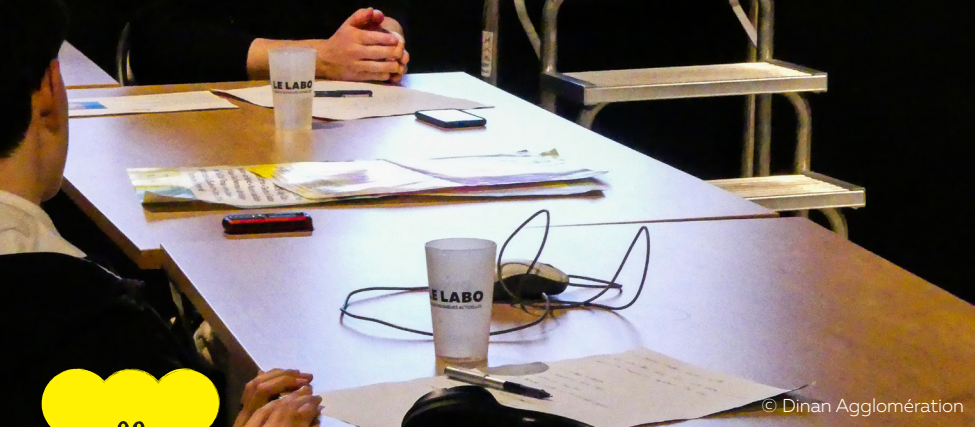


© Drew Patrick Miller

RÉGIE D'ENREGISTREMENT

Consacrée à la découverte du **recording** (enregistrement), **outil pédagogique** et préambule à l'enregistrement professionnel, la régie d'enregistrement permet de réaliser des premières **maquettes**.

+ possibilité de louer la régie en autonomie (sur demande)



© Dinan Agglomération

ACCOMPAGNEMENT

L'équipe du Labo propose un **soutien adapté** aux projets, aux niveaux et objectifs des groupes ou artistes.

« Il y a plusieurs questions que je me pose concernant mon projet »



Le Labo offre un accompagnement ressource gratuit, sur rendez-vous.

« Mon projet est récent, je souhaite avoir des premiers retours »



Le Labo propose un accompagnement artistique, en studio de répétition.

« J'ai déjà fait quelques concerts régionaux (set de 45 min), je souhaite me développer »



Le Labo propose un accompagnement scénique, en salle de concert, avec la possibilité d'une restitution ouverte au public.

CHAQUE ANNÉE, LE LABO C'EST :

- une quarantaine d'événements : concerts, ateliers, temps de culture musicale...
- une quinzaine de projets de groupes : résidences, clips, enregistrements...

RETROUVEZ TOUS LES ÉVÉNEMENTS DU LABO DÈS L'AUTOMNE AVEC LE PROGRAMME DE LA SAISON 2026/2027 ET SUR NOS RÉSEAUX SOCIAUX :

 @pole.artistique_dinan.agglo

 @enseignementartistique.dinanagglo

 @pole-artistique_dinan.agglo

TARIFS DU LABO



RÉPÉTITION

location grand studio **6€/h**
8€50/h

location petit studio **6€/h**
6€/h

forfait 30h grand studio **125€**
170€

forfait 30h petit studio **125€**
125€

ACCOMPAGNEMENT

artistique et/ou scénique **110€/14h**
225€/14h

stages, ateliers, masterclass **10€ forfaitaire**
16€ forfaitaire

ENREGISTREMENT

prise de son & mixage **16€/h**
23€/h

TARIF MOINS DE 25 ANS
TARIF PLUS DE 25 ANS

LOCATION DE LA SALLE

- Location salle pour session de filage : 90€/jour (50€/ demi-journée)
- Location salle hors filage (clip, formation...) : 20€/h
- Location salle pour concert (associations) : 220€/jour

L'équipe du Labo sélectionne les demandes de location selon les projets et les disponibilités de la salle.

INFOS PRATIQUES

TARIFS ENSEIGNEMENT MUSIQUE & DANSE

Q1* < à 331 €	Q2 de 331 € à 650 €	Q3 de 651 € à 800 €	Q4 de 801 € à 1100 €	Q5 de 1101 € à 1310 €	Q6 > à 1310 €	EXTÉRIEUR DINAN AGGLO
110€ 134€	178€ 213€	242€ 294€	308€ 373€	376€ 453€	441€ 532€	441€ 1055€
67€ 82€	107€ 128€	146€ 179€	185€ 224€	227€ 275€	266€ 321€	266€ 633€
37€ 46€	62€ 75€	83€ 102€	106€ 130€	129€ 157€	151€ 185€	151€ 359€
22€ 28€	36€ 46€	48€ 63€	62€ 80€	77€ 94€	90€ 113€	90€ 116€
26€ 32€	40€ 47€	56€ 71€	69€ 88€	87€ 105€	103€ 122€	103€ 241€

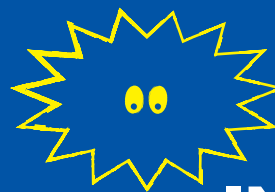
TARIF MOINS DE 25 ANS

TARIF PLUS DE 25 ANS

* Q1, Q2, Q3... = QUOTIENT 1, QUOTIENT 2, QUOTIENT 3...

CALCUL DU QUOTIENT FAMILIAL

(revenu fiscal de référence + allocations) ÷ nombre de parts ÷ 12



INSCRIPTIONS

du 1^{er} au 21 juin sur
www.dinan-agglomeration.fr



A CURSUS / PARCOURS avec formation instrumentale

B COURS COLLECTIF & 2^{ÈME} INSTRUMENT

C • DANSE
• MOYEN COLLECTIF : éveil artistique musique & danse, parcours découverte, atelier, formation musicale, musique de chambre
• FORMULE 10 COURS

D GRAND COLLECTIF : fanfare, chœur, orchestre

E LOCATION D'INSTRUMENT : tarif à l'année, fractionnement possible au trimestre

MODALITÉS DE PAIEMENT

1 FOIS

- chèques, chèques vacances, chèques loisirs CAF
- paiement en ligne PayFIT

3 FOIS

par prélèvements bancaires (novembre, février et avril)

Les tarifs sont annuels et ne font l'objet de remboursement qu'en cas de force majeure (déménagement à + de 50 km du site d'enseignement, raison médicale avec justificatif).



00

SITE DE BROONS



© Dinan Agglomération

Z.A. du Chalet - 22250 BROONS
02 96 84 72 75 / ecoledemusique.broons@dinan-agglomeration.fr

HORAIRES D'OUVERTURE DE L'ACCUEIL

Mercredi : 9h-12h / 14h-18h

SITE DE MATIGNON



© Dinan Agglomération

12 Rue des Guerches - 22550 MATIGNON
02 96 87 73 34 / ecoledemusique.matignon@dinan-agglomeration.fr

HORAIRES D'OUVERTURE DE L'ACCUEIL

Mercredi : 9h30-12h / 13h30-18h

LE DIAPASON SITE DE PLANCOËT/PLÉLAN-LE-PETIT



© Dinan Agglomération



© Dinan Agglomération

12 Rue de la Tournée
22130 PLANCOËT
02 96 80 49 59 / ecoledemusique.plancoet@dinan-agglomeration.fr

2 A Rue de la Janaie
22980 PLÉLAN-LE-PETIT

HORAIRES D'OUVERTURE DE L'ACCUEIL

Lundi, vendredi : 15h-18h Mardi : 14h-18h
Mercredi : 9h-12h / 14h-18h Jeudi : 14h-18h

SITE DE PLOUËR-SUR-RANCE



© Dinan Agglomération

La Grabotais - 22490 PLOUËR-SUR-RANCE
02 96 39 97 04 / ecoledemusique.plouer@dinan-agglomeration.fr

HORAIRES D'OUVERTURE DE L'ACCUEIL

Mercredi : 9h-12h

LE KIOSQUE SITE DE DINAN

MUSIQUE

DANSE



21 Rue Victor Basch
22100 DINAN

02 96 39 06 04 / conservatoire.dinan@dinan-agglomeration.fr

HORAIRES D'OUVERTURE DE L'ACCUEIL

Lundi, mardi, jeudi, vendredi : 14h-18h30

Mercredi : 9h30-12h30 / 14h-18h30

Samedi : 9h-12h30

Impasse Célestin Bougle
22100 DINAN

LE LABO ESPACE MUSIQUES ACTUELLES



10 Rue Victor Schoelcher - 22100 DINAN

02 96 39 47 80 / lelabo@dinan-agglomeration.fr

HORAIRES D'OUVERTURE DE L'ACCUEIL

Du mercredi au vendredi : 14h-19h

ÉQUIPE ADMINISTRATIVE & TECHNIQUE



Philippe GAY

Directeur

p.gay@dinan-agglomeration.fr
06 60 57 52 09

Cécile KEUER

Directrice adjointe

c.keuer@dinan-agglomeration.fr
06 68 08 61 00

Marine MOLARD

Responsable du Labo

m.molard@dinan-agglomeration.fr
06 69 35 89 02

Marie-Odile DESMARES

Responsable des sites de Broons

et Plancoët/Plélan-le-Petit
mo.desmares@dinan-agglomeration.fr
06 32 68 20 11

Djeya LESTREHAN

Responsable du site de Maignon

d.lestrehan@dinan-agglomeration.fr
07 63 60 23 59

Anne-Sophie PRIAN

Responsable du site de Plouër-sur-Rance

as.prian@dinan-agglomeration.fr
07 60 42 13 13

Odile ORSET

Administration du site de Dinan

o.orget@dinan-agglomeration.fr
02 96 39 97 04

Riwall ROYER

Communication

r.royer@dinan-agglomeration.fr
06 63 34 24 47

Valérie LEGALLAIS

Accueil du site de Dinan

v.legallais@dinan-agglomeration.fr
02 96 39 06 04

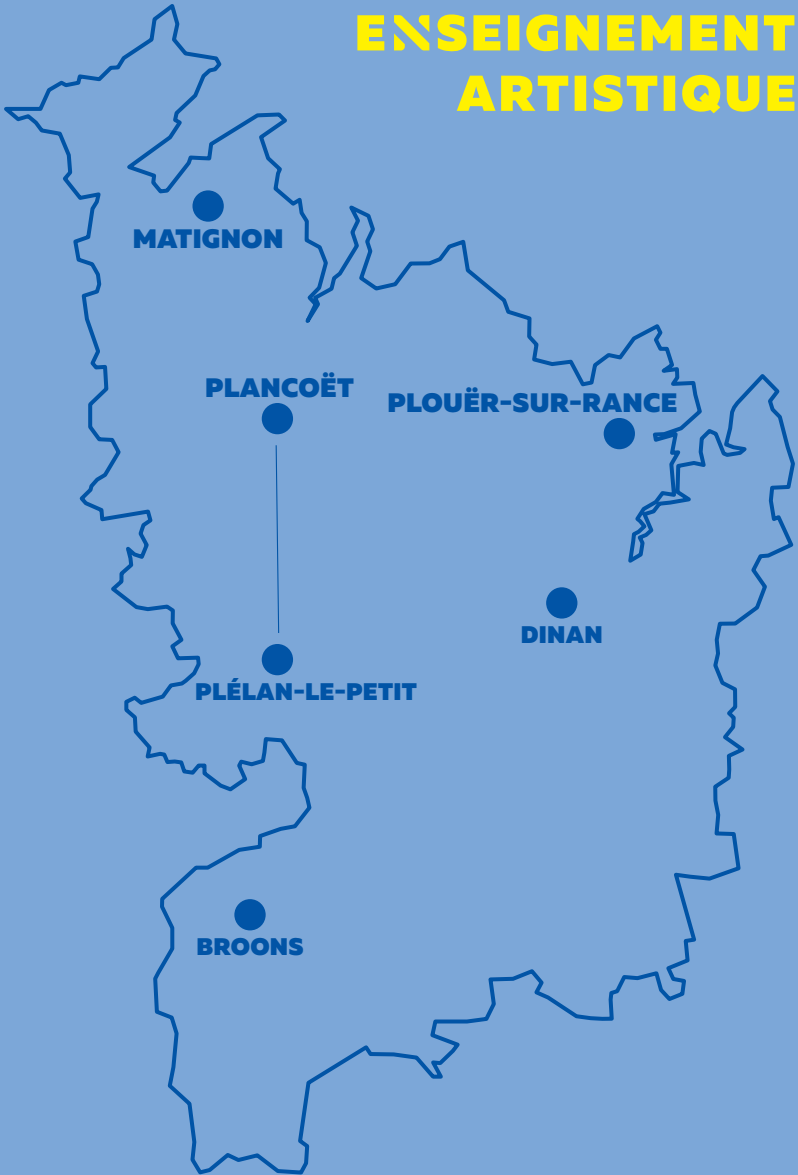


EN COURS DE RECRUTEMENT

- Responsable des études
- Régie technique
- Administration des sites de Broons, Plancoët/Plélan-le-Petit et Plouër-sur-Rance

PÔLE

ENSEIGNEMENT ARTISTIQUE



DINAN
AGGLOMÉRATION