

93



Exploitations en c.c. alimentaire sur DA

(1er trimestre 2025 - source PAT)

6 producteurs de fleurs coupées et pépiniéristes en cc non ciblés par l'enquête

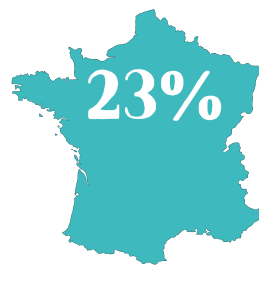
11%



des fermes pratiquent au moins 1 mode de vente en cc sur Dinan Agglomération.

(Agreste 2020 : 893 exploitations sur Dinan Agglomération)

23%



Fermes en cc à l'échelle nationale (Agreste 2020)

56



Réponses au questionnaire entre avril et juin 2025



60%

taux de réponses de l'enquête



9 entretiens qualitatifs pour affiner l'enquête

Sur le plan économique

92%

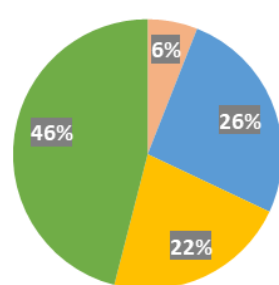
des répondants



CA

Augmentation ou stagnation du Chiffre d'Affaires en 2023 et 2024

Evolution des revenus nets entre 2023 et 2024



- Autre : il n'y a pas de revenus
- En augmentation
- En baisse
- En stagnation

Baisse et stagnation des revenus en 2023 et 2024 liées à l'augmentation des charges, non à une baisse des ventes ou de la consommation

22%

des répondants



Diminution des revenus

Débouchés

53%

des répondants



Augmentation du nombre de clients particuliers en 2023 et 2024



Peu d'augmentation de la clientèle professionnelle : enjeu fortement identifié

Sur le plan social



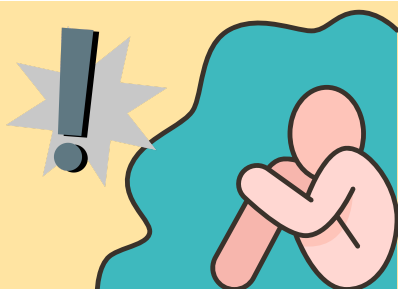
Entraide très présente entre producteurs, notamment d'autres producteurs en c.c.

Des facteurs de risques psychosociaux



Charge de travail importante et fatigue administrative

Enjeux de santé mentale et prévention de l'isolement social



Sentiment fort d'exclusion des politiques agricoles

"Le métier est très solitaire, malgré mon entourage et les contacts clients"

Une demande forte de reconnaissance



"Les élus communaux je ne les ai jamais vus sur ma ferme"



Besoin d'appui des élus locaux:

- Accès aux débouchés de la restauration collective

Besoin d'appui des institutions

- Accompagnement installation et post-installation (+ aide financière)
- Transparence et équité accès au foncier

Recommandations

Elus locaux

- implication pour augmenter l'approvisionnement local en restauration collective
- soutien symbolique : visite ponctuelle lors d'évènements ou vente à la ferme ; valorisation des producteurs dans le bulletin municipal, réseaux sociaux, presse locale....

Institutions publiques et professionnelles

- renforcement / renouvellement de l'accompagnement à l'installation et post-installation
- incitations à la participation à des actions collectives et/ou réseaux agricoles
- incitation à la mutualisation entre producteurs pour faciliter l'accès à de nouveaux marchés ou nouveaux consommateurs et optimiser le temps de travail
- favoriser le dialogue entre producteurs, acteurs locaux
- appuyer la mise en place d'actions de prévention en santé mentale et la diffusion de l'information auprès des producteurs et des acteurs para-agricoles