

Réduction et collecte des déchets

CATALOGUE DES OUTILS PEDAGOGIQUES EMPRUNTABLES

Expositions, matériel de démonstration, jeux,
documentation



Mise à jour novembre 2024

Pour établissements scolaires, associations, collectivités, administrations,
entreprises...

Conditions et modalités de prêt

Conditions d'emprunt

Les outils présentés dans ce catalogue sont propriétés du service Réduction et collecte des déchets de Dinan Agglomération.

Ils peuvent être mis à disposition **gratuitement** de diverses structures-relais qui en font la demande (associations, établissements, administrations, collectivités...).

Le service Réduction et collecte des déchets propose également de conseiller le demandeur sur le choix des outils les plus adaptés au projet et au public visé.

Pour permettre la **recevabilité** de la demande, le demandeur devra :

- Effectuer sa demande suffisamment à l'avance auprès du service Réduction et collecte des déchets : 1 mois minimum avant la date d'emprunt souhaitée,
- Utiliser les outils empruntés dans le cadre d'une action à visée pédagogique qui, d'une manière générale, aura pour objectif de sensibiliser à la protection de l'environnement et/ou au tri et à la réduction des déchets,
- S'accorder sur une durée d'emprunt du matériel qui respecte les nécessités de fonctionnement du service Réduction et collecte des déchets et la continuité de l'offre disponible à d'autres demandeurs. Communément, cette durée ne pourra excéder 1 mois.

Toute demande d'emprunt devra impérativement respecter la **priorité** du service Réduction et collecte des déchets dans le cadre de la mise en œuvre de son programme d'actions.

Modalités d'emprunt

L'emprunt de matériel suppose l'acceptation pleine et entière d'une **convention de prêt** signée entre Dinan Agglomération et le demandeur qui définit le matériel mis à disposition, la période d'emprunt et les responsabilités de l'emprunteur.

Les outils mis à disposition sont à retirer et à restituer par le demandeur au Siège Technique de Dinan Agglomération, situé au 34 rue Bertrand Robidou 22100 Dinan.

Contact

Service Réduction et collecte des déchets de Dinan Agglomération
34, rue Bertrand Robidou
22100 Dinan

Tél : 02 96 87 72 72

Email : dechets@dinan-agglomeration.fr

Sommaire

Environnement, tri & recyclage.....	4
Expositions et matériel de démonstration.....	4
Jeux.....	8
Documentation.....	12
Gaspillage alimentaire & alimentation durable.....	13
Expositions et matériel de démonstration.....	13
Jeux.....	15
Documentation.....	17
Biodéchets	19
Expositions et matériel de démonstration.....	19
Jeux.....	21
Documentation.....	22
Réduction & éco-consommation	24
Expositions et matériel de démonstration.....	24
Jeux.....	27
Documentation.....	28

Environnement, tri & recyclage

Expositions et matériel de démonstration

Affiches « Tous les emballages et les papiers se trient ! »

En distribution

Descriptif : Affiches des consignes de tri sur le territoire de Dinan Agglomération.

Formats A4 ou A3



Roll-up « Tous les emballages et les papiers se trient »

Empruntable **2 exemplaires**



Descriptif : Roll-up présentant les consignes de tri des emballages et du papier sur le territoire de Dinan Agglomération.

Format : 85 cm* 200 cm.

Panneau pédagogique magnétique « Tri des déchets et compost » (Atelier Nature et Territoires)

Empruntable

Descriptif : panneau illustré resto-verso, présentant d'un côté les différents bacs et lieux de tri, et de l'autre une coupe de compost. Utilisable avec des aimants à positionner.

Le côté « tri » présente les déchets ménagers, les emballages, le verre, la déchèterie et les déchets compostables.

Format : 60 cm * 90 cm ; avec sac de transport et livret pédagogique.



Exposition « Que faire de mes déchets » (ADEME 2022)

Empruntable

Descriptif : exposition composée de 3 affiches présentant de façon synthétique et visuelle les enjeux et les solutions du tri et de la réduction des déchets.

Format : 60 cm * 90 cm



Exposition « Mission valorisation » (Sloli Editions)

Empruntable

Descriptif : Exposition complète composée de 10 panneaux autoportants sur la gestion, la valorisation et la réduction des déchets. Thématiques abordées : les différents déchets, les consignes de tri, les modes de valorisation, les enjeux environnementaux liés aux déchets et les solutions concrètes pour réduire ses déchets.

Peut être complété des jeux « Mission valorisation » en lien avec l'exposition (p.9).

Format : bâches de 55 cm* 150 cm.



Kit sur le recyclage du plastique (Valorplast)

Empruntable



Descriptif : Kit comprenant un jeu de 9 posters « Le plastique, c'est fantastique » sur les emballages en plastique et leur recyclage, ainsi que des échantillons de démonstration : paillettes et granulés, fibres, objets et matières en plastique recyclé, pré-forme pour les bouteilles.

Format : posters de 60 cm * 80 cm

Kit sur le recyclage des métaux (CIEMRA)

Empruntable

Descriptif : Kit comprenant un jeu de 2 posters sur la fabrication et le recyclage de l'acier, des petites affiches à message sensibilisant au recyclage de l'acier, ainsi que des échantillons de démonstration : petite plaque d'aluminium, petit lingot d'acier, compression de métal et aimants.

Format : 2 posters de 40 cm * 60 cm et affiches de 30 cm * 40 cm



Kit sur le recyclage du verre (Verre Avenir / Saint-Gobain)

Empruntable

Descriptif : Kit comprenant un jeu de 3 posters sur la fabrication du verre d'emballage et son recyclage, ainsi que des échantillons de calcin.

Format : 2 posters de 40 cm * 60 cm et un poster de 45 cm * 70 cm



Kit sur le recyclage du papier (Ecofolio / UPM)

Empruntable

Descriptif : Kit comprenant un poster sur le recyclage du papier avec bulles à coller, et des échantillons de démonstration : bocal de pâte à papier, bocal de calcichap.

Format : poster de 65 cm * 100 cm



Kit sur le recyclage des déchets électriques et électroniques (Eco-Systèmes) Empruntable **2 exemplaires du totem**



Descriptif : Kit comprenant deux roll-ups (Que faire des DEEE usagés ? / Pourquoi recycler les DEEE ?) et un totem sur les éléments recyclables d'un frigidaire.

Formats : Roll-ups : 85 cm* 200 cm

Totems : 180 cm * 50 cm

Kit sur le recyclage des piles (Corepile)

Empruntable, cubes à piles en distribution

Descriptif : Kit comprenant un poster sur le recyclage des piles, dépliants d'information et cubes à piles.

Format : poster de 30 cm * 42 cm



Jeux

Le tapis de tri

Empruntable

Descriptif : Ce tapis de tri permet à chacun de se glisser dans la peau d'un opérateur de tri en actionnant la manivelle et en triant les déchets dans les 4 grandes poubelles qui l'accompagnent.

Caractéristiques : 1.60m de longueur * 60 cm de largeur. Poids : 150 kg.

Non démontable, prévoir un véhicule adapté pour le transport (min. fourgonnette).

Public : A partir de 6/7 ans.



La poubelle pédagogique

Empruntable



Descriptif : petites poubelles avec signalétique (Emballages et papiers / Verre / Composteur/ Déchèterie) et des déchets de différentes natures, pour s'exercer à trier.

Public : A partir de 6/7 ans.

Le « tablier » de tri pour déambulation

Empruntable

Descriptif : Un jeu de tri avec 3 sacs en tissu représentant la poubelle jaune, la poubelle noire et le compost, pouvant être transporté sur les épaules pour déambulation.

Public : A partir de 6/7 ans.



Le « Chamboul'tri »

Empruntable

Descriptif : jeu de chamboule-tout consistant à faire tomber des boîtes représentant des composteurs, des poubelles jaunes ou des sacs d'ordures ménagères. Chaque boîte qui se retrouve à terre rapporte un nombre de points variable en fonction de l'intérêt du contenant pour la réduction et le tri des déchets.

Public : A partir de 4 ans.



Jeu de l'oie géant

Empruntable

Descriptif : Jeu de l'oie géant à poser au sol, modulable (14 plaques maximum) avec cartes questions sur les thèmes de la biodiversité, du cycle de l'eau et des déchets (tri et recyclage / gaspillage alimentaire / économie circulaire). Avec dé géant.

Format : Surface au sol de 6 m² minimum pour jouer

Public : De 7 ans à un public adulte



Jeu de l'oie « Natur'Quizz »

Empruntable **2 exemplaires**

Descriptif : Jeu de l'oie sur l'environnement, la nature, les déchets avec 66 cartes questions. 4 catégories de questions en fonction de l'âge (6-8 / 8-10/ 10-12/ +12).

Format du plateau : 32 cm * 42 cm

De 2 à 6 joueurs

Public : A partir de 6 ans



Le loto du Tri

Empruntable **6 exemplaires**

Descriptif : Jeu de loto sur le tri des déchets pour les jeunes enfants, composé de 5 grandes plaques (28.5 cm*16 cm) et des vignettes correspondantes.

Nombre de joueurs : jusqu'à 5 joueurs par jeu

Public : De 3 à 7 ans.



La main dans le sac

Empruntable



Descriptif : Jeu de reconnaissance de la matière comprenant 15 masques et 5 sacs en tissu pour y cacher les déchets à reconnaître.

Nécessite l'ajout de déchets de différentes matières pour jouer.

Public : De 3 à 5 ans.

Jeu de société « Tri'Action » (IDCréa)

Empruntable

Descriptif : Jeu permettant d'aborder 5 filières de tri : les recyclables, le verre, le compost, les ordures ménagères et la recyclerie/ressourcerie.

Public : A partir de 6 ans.

**Jeu de société « Drôles de déchets » (Druon Jeux)**

Empruntable

Descriptif : Jeu de société sur le tri avec mini-poubelles en carton et divers jetons.

Nombre de joueurs : de 2 à 4 joueurs.

Public : A partir de 6/7 ans.

**La mini-déchèterie**

Empruntable

Descriptif : Avec ce jeu, les enfants trient les déchets dans les différentes mini-bennes de la déchèterie.

Caractéristiques : 19 cartes à trier et 10 mini-bennes.

Public : A partir de 6/7 ans.

**Jeu de société « Playa Playa »**

Empruntable

Descriptif : Jeu de société coopératif dont le but est de ramasser les déchets de la plage et de les trier dans les bonnes poubelles avant que la mer ne monte et ne les recouvre.

Nombre de joueurs : de 2 à 6 joueurs.

Public : A partir de 4 ans.



Jeu « Mission valorisation » (Sloli Editions)Empruntable **2 exemplaires**

Descriptif : Jeu de stratégie qui permet de découvrir en s'amusant comment réduire et valoriser les déchets. Composé de cartes « questions », cartes « ressources » et cartes « valorisation ».

Public : A partir de 7 ans.

Peut être associé à l'exposition « Mission valorisation » (p.4).

**Jeu « Enquête à Patacouette » (Valorplast)**Empruntable **3 exemplaires**

Descriptif : Ce jeu a pour objectif de faire mettre en pratique de manière ludique, les consignes de tri et d'identifier, par de savantes déductions, une erreur de tri. Sur le principe du Cluedo, le gagnant sera celui qui devinera le premier qui a fait une erreur de tri, dans quelle maison et avec quel emballage.

Nombre de joueurs : 4 joueurs ou 4 équipes par plateau.

Public : A partir de 8 ans.

**Jeu des 7 familles « Appareils électriques et électroniques » (Eco-systèmes)**Empruntable **6 exemplaires**

Descriptif : Jeu des 7 familles sur les appareils électriques et électroniques.

Public : A partir de 6/7 ans.



Documentation

Mémo-tri

En distribution

Descriptif : Mémo des consignes de tri des emballages et papiers (recto) et des biodéchets (verso) sur le territoire de Dinan Agglomération.

Format : 15 cm*15 cm recto-verso



Gaspillage alimentaire & alimentation durable

Expositions et matériel de démonstration

Exposition « En faim de comptes – Et si on jetait moins ? » (Conseil Départemental 22) Empruntable

Descriptif : Ensemble de 4 bâches à exposer sur la lutte anti-gaspillage alimentaire (composition du gaspillage, impacts et actions au quotidien).

Format : 4 bâches de 0.80m*2m chacune



Mur d'images « En faim de comptes » : Chemin de table des pertes et gaspillages (Conseil Départemental 22) Empruntable

Descriptif : Un mur d'images accompagné de 9 bulles à scratcher et d'une boîte de transport.

Peut s'utiliser en exposition ou en support de jeu avec la manipulation des bulles à scratcher.

Format : 2.30m*2.30m



Exposition « Stop au gâchis : comment lutter contre le gaspillage alimentaire » ADEME

Empruntable **2 exemplaires**

Descriptif : Ensemble de 3 affiches sur la lutte contre le gaspillage alimentaire dans sa cuisine et au self.

Format : 60 cm * 90 cm

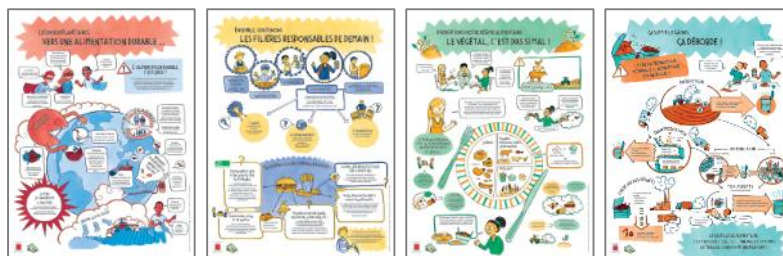


Exposition « Vers une alimentation durable » (ADEME)

Empruntable **3 exemplaires**

Descriptif : Ensemble de 4 affiches sur la promotion de l'alimentation durable, les filières responsables, le végétal et le gaspillage alimentaire.

Format : 60 cm * 90 cm



Affiches « Stop au gaspillage alimentaire » (Ministère de l'Agriculture)

Empruntable (ou distribution sous conditions)

Descriptif : Jeu de 6 affiches de sensibilisation à la lutte contre le gaspillage alimentaire.

Format : 29.7 cm * 42 cm



Gâchimètre à pain



En restauration collective, le gâchimètre à pain permet de sensibiliser les convives au gaspillage du pain.

Jeux

Mallette anti-gaspi des petits (Conseil Départemental 22)

Empruntable avec formation obligatoire

Descriptif : Mallette pédagogique pour la sensibilisation des plus petits aux thématiques du gaspillage alimentaire, de l'alimentation, du compostage.

Composition : un butaï (théâtre) + 2 plaques de kamishibai sérigraphiées + 4 plateaux de jeux en bois sérigraphiés + 43 figurines + 2 roues avec aiguille + un plat de dinette + un CD «Lila et le chou fleur » + livre « Lila et le chou fleur ».

Public : De 3 à 6 ans.



Jeu de rôles « L'ombre de Ker Burger » (Conseil Départemental 22)

Empruntable avec formation obligatoire

Descriptif : Jeu de rôles sur la thématique de la lutte anti-gaspillage.

Fiches personnages + plan de la ville + chevalets + notice d'utilisation pour l'animateur du jeu et fiche explicative pour les enseignants.

Public : A partir de 11 ans.



Panneaux « Du champ à l'assiette »

Empruntable

Descriptif : 4 grands panneaux avec vignettes à scratcher pour reconstituer le cycle de l'aliment du champ à l'assiette. Permet d'aborder le gaspillage alimentaire à chacune des étapes de la production à la consommation.

Format : 60 cm * 85 cm

Public : De 6 à 11 ans.



Jeu de l'oie géant « le Gaspi'rale » (Pro-portion)

Empruntable

Descriptif : Jeu de société géant basé sur le jeu de l'oie sur la thématique du gaspillage alimentaire. Cases Défis, quiz et actions spécifiques.

Format : plateau bâche de 1.5 m * 1.5 m.

Public : A partir de 7 ans à un public adulte.

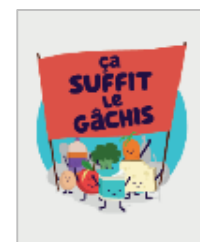


Jeu de cartes « Ca suffit le gâchis » (ADEME)

Empruntable **7 exemplaires**

Descriptif : Jeu de cartes sur la lutte contre le gaspillage alimentaire.

Public : A partir de 6/7 ans.



Mallette pédagogique « Prenons en main le gaspillage alimentaire » (Pic-vert)

Empruntable

Descriptif : Mallette pédagogique pour la sensibilisation des 8-14 ans sur le gaspillage alimentaire.

Composition : un livret + le jeu gaspail la chaîne du gaspillage alimentaire + un imagier + des fichiers supports + des fichiers PDF

Public : de 8 à 14 ans.



Documentation

Guide technique « Comment lutter contre le gaspillage alimentaire en restauration collective » (Conseil Départemental 22)

Empruntable / version numérique

Descriptif : Guide donnant une approche complète des différentes actions de lutte contre le gaspillage alimentaire dans les établissements de restauration collective.

59 pages.

Public : Etablissements de restauration collective



Fiche « Mes recettes anti-gaspi »

Version numérique



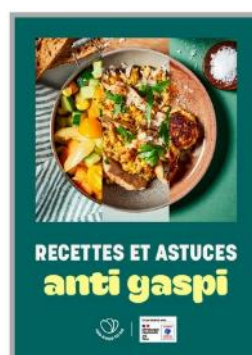
Descriptif : Fiche présentant trois recettes anti-gaspillage : smoothie/pancakes de légumes/gâteau au chocolat.

Format : 21 cm * 29.7 cm

Livret de recettes anti gaspi (ADEME)

Empruntable / version numérique

Descriptif : Différents livrets de recettes disponibles : recettes végétariennes et zéro déchet, recettes des 4 saisons à base de légumes et légumineuses, recettes et astuces anti gaspi.



Calendrier de saisonnalité des fruits et légumes (ADEME)

Empruntable / version numérique

Descriptif : calendrier de saisonnalité des fruits et légumes.

Format : 25 cm * 40 cm recto-verso



Biodéchets

Expositions et matériel de démonstration

Roll-up « Le compostage, tout le monde s'y met ! » »
Empruntable **2 exemplaires**



Descriptif : Roll-up présentant les biodéchets pouvant être compostés.
Format : 85 cm* 200 cm.

Exposition « Mon Jardin Malin »
Empruntable

Descriptif : Jeu de 6 bâches sur le compostage, le paillage et le jardinage au naturel.
Format : 6 bâches de 2m * 0.80m chacune



Bâches valorisation des déchets végétaux au jardin

Empruntable

Descriptif : Jeu de 4 bâches sur le paillage, le broyage à la tondeuse, les produits phytosanitaires et la tonte mulching.



Panneau pédagogique magnétique « Tri des déchets et compost » (Atelier Nature et Territoires)

Empruntable

Descriptif : panneau illustré resto-verso, présentant d'un côté les différents bacs et lieux de tri, et de l'autre une coupe de compost. Utilisable avec des aimants à positionner.

Le côté « compost » permet de présenter les différents décomposeurs et les phases de décomposition du compost.

Format : 60 cm * 90 cm ; avec sac de transport et livret pédagogique.



Matériel de démonstration sur la pratique du compostage

Empruntable

Descriptif : composteur pédagogique de démonstration (150 litres) + brass'compost + tamis + bio-seau.

Possibilité d'emprunter un ou plusieurs de ces éléments pour usage de démonstration uniquement.



Jeux

Jeu « le petit composteur » Empruntable **4 exemplaires**

Descriptif : jeu de société sur le compostage. Le but est de se débarrasser de toutes ses cartes en veillant à bien composter les biodéchets.

Public : A partir de 5 ans.



Jeu des 7 familles « La vie cachée des sols » (MEDDE/ADEME/Bioviva) Empruntable **6 exemplaires**

Descriptif : Jeu de 7 familles sur la vie des sols et la faune associée.

Public : A partir de 7/8 ans.



Jeu des ingrédients du compost Empruntable

Descriptif : à travers ce jeu, chacun peut s'entraîner à reconnaître les déchets compostables en mettant dans la boîte représentant le composteur uniquement les jetons qui y sont destinés.

Jeu comprenant 55 jetons et une boîte transparente.

Public : A partir de 6 ans.



Documentation

Guide « Comment réussir son compost ? » (ADEME)

En distribution

Descriptif : Toutes les solutions pour réussir son compost et bien l'utiliser.



Guide pratique « Mon Jardin Malin »

En distribution

Descriptif : Guide complet sur le compostage, le paillage et les techniques de jardinage au naturel.
23 pages.



Guide « Mon jardin zéro déchet : toutes les astuces pour réduire et valoriser les déchets végétaux de mon jardin » (ADEME)

En distribution



Descriptif : Guide pratique présentant un large panel de solutions pour créer ou réaménager un jardin zéro déchet : aménagement du terrain, haies et limites séparatives, espaces engazonnés, plantations et fleurissement, techniques de valorisation des végétaux à domicile.
19 pages

Plaquette « Je jardine avec un minimum d'entretien »

En distribution

Descriptif : Plaquette présentant les différentes techniques de gestion intégrée des déchets végétaux.
2 pages



Jardifiches – « Jardiner au naturel »

En distribution

Descriptif : Une série de 10 jardifiches sur les différents thèmes du jardinage au naturel, du paillis, des auxiliaires de jardin et du compostage et récupération des déchets de jardin.



Guides « Jardiner au naturel » (Maison de la Consommation et de l'Environnement / Bretagne Vivante)

Empruntable (ou distribution sous conditions)

Descriptif : Une série de 4 guides : Comment jardiner sans pesticides / Ces petits animaux qui aident le jardinier / Végétalisons nos murs / Votre haie de jardin « au naturel ».



Flyer sur le compostage partagé

En distribution

Descriptif : Flyer de présentation sur la pratique du compostage partagé sur le territoire de Dinan Agglomération. Flyer recto verso.

DINAN
AGGLOMÉRATION

LE COMPOSTAGE PARTAGÉ

QU'EST-CE QUE LE COMPOSTAGE PARTAGÉ ?

Une aire de compostage partagée est un équipement collectif permettant aux habitants de composer à l'échelle d'un quartier ou d'une commune, en y amenant régulièrement leurs déchets alimentaires.

Dinan Agglomération installe et entretient des aires de compostage partagé sur son territoire, pour que les habitants sans jardin puissent tirer et valoriser leurs déchets alimentaires.

POURQUOI COMPOSTER ?

- Diminuer de 30 % le volume de votre poubelle d'ordures ménagères.
- Répondre l'obligation de tri des biodéchets pour tous.
- Produire gratuitement un amendement naturel prêt à nourrir vos plantes.
- Rencontre vos voisins autour de ce lieu créateur de lien social.

QUELS APPORTS SONT POSSIBLES DANS LES COMPOSTEURS PARTAGÉS ?

PRODIGES, FAUCONS ET CHARRONS CARRÉS ET MOULINS	MATERIELS DE TRAVAIL COMPOSTEURS INDIVIDUELS ET COLLECTIFS ET ACCESSOIRES	TECHNIQUES DE TRAVAIL ET DE TRAVAIL	MOYENS ET OUTILS D'ENTRETIEN
--	---	--	---------------------------------

PAS DE VÉGÉTAUX, TOUTES DE PELOUSE, COQUILLAGES, NE SACS.

COMMENT PARTICIPER ?

- ➔ En amenant régulièrement vos déchets alimentaires dans le bac d'apport. Trouvez l'aire de compostage partagée la plus proche de chez vous sur www.dinan-agglomeration.fr ou demandez la création d'une aire (coût de 1000€ nets par Dinan Agglomération).
- ➔ Être en devenir membre d'une aire. Pour toute aire de compostage partagée fonctionne, il faut une ou deux personnes volontaires pour :
 - Passer une fois par semaine, 5 à 10 minutes pour brasser le contenu des bacs, ajouter les matières sèches et veiller à ce qu'il n'y ait pas d'animaux de la rue.
 - Participer à la vie de quartier ou de la commune en échangeant avec les participants de l'aire.
 - Être accompagné par Dinan Agglomération pour se former et entretenir l'aire. Un guide municipal est distribué en cas d'urgence et assure un suivi régulier de l'aire.

Les participants de l'aire pourront récupérer gratuitement du compost mûr après 10 à 12 mois pour leurs jardins et plantes en pot. Le compost restant sera repris par les espaces verts de la commune ou des jardins partagés.

Vous souhaitez participer à une aire de compostage partagé ou demander la création d'une nouvelle aire de compostage partagé ?

DINAN AGGLOMÉRATION VOUS ACCOMPAGNE GRATUITEMENT (CONSEILS, MATÉRIEL ET FORMATION)

• Par téléphone : 02 96 87 72 72
 • Par mail : dechets@dinan-agglomeration.fr

Le compostage partagé est libre, gratuit et ouvert pour les habitants ne disposant pas de jardin. Les déchets des professionnels ne sont pas acceptés.

Réduction & éco-consommation

Expositions et matériel de démonstration

Exposition « Semaine Européenne de Réduction des Déchets : Trop de déchets » (ADEME)

Empruntable

Descriptif : Jeu de 5 posters sur la prévention des déchets : Trop de déchets / Mieux produire/ Mieux consommer / Prolonger la durée de vie des produits / Moins jeter.

Format : 60 cm * 90 cm



Exposition « Semaine Européenne de réduction des Déchets : Les déchets en quelques chiffres » (ADEME)

Empruntable **3 exemplaires**

Descriptif : Jeu de 3 posters sur la prévention des déchets : Les déchets en quelques chiffres / Comment valoriser nos déchets / Réduire ses déchets, c'est possible.

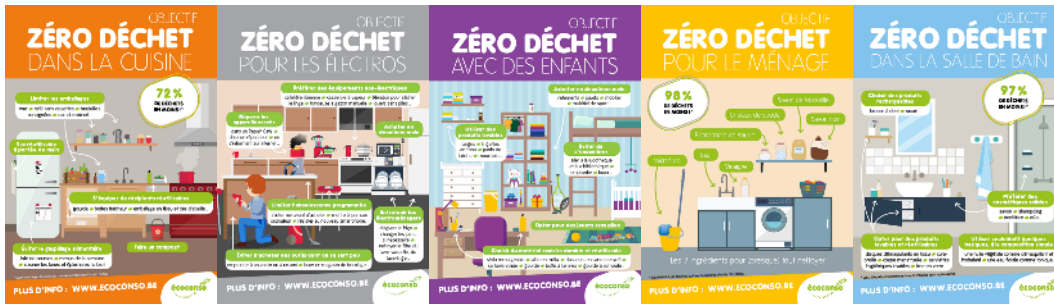
Format : 60 cm * 90 cm



Exposition « Objectif zéro déchet à la maison » (Ecoconso)
Empruntable

Descriptif : Jeu de 5 bâches à exposer présentant des gestes de réduction des déchets à la maison : dans la cuisine, dans la salle de bain, pour le ménage, avec les enfants, pour les électros.

Format : 60 cm * 90 cm



Affiche « Avez-vous vraiment besoin d'un nouveau smartphone ? » (ADEME)
Empruntable **4 exemplaires**



Descriptif : Affiche sur la promotion de l'allongement de la durée de vie des smartphones et les impacts environnementaux liés à sa fabrication.

Format : 42 cm * 60 cm

Affiche « Le revers de mon look » (ADEME)
Empruntable **2 exemplaires**

Descriptif : Affiche sur les impacts environnementaux et sociaux des textiles.

Format : 42 cm * 60 cm

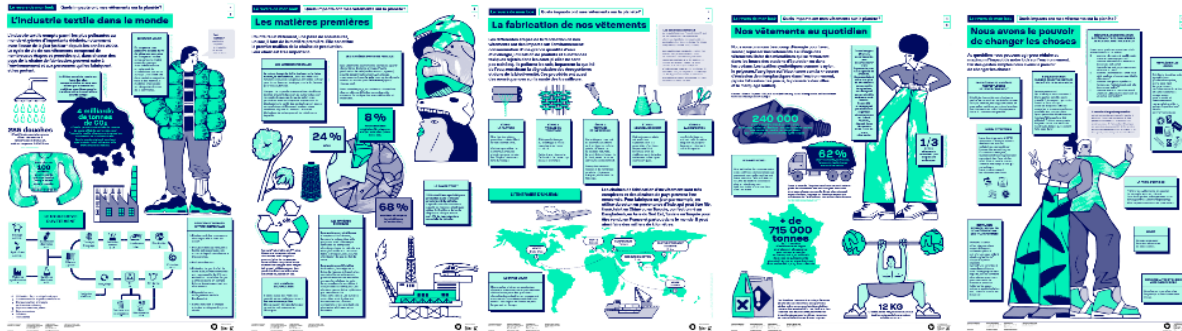


Exposition « Le revers de mon look : quels impacts ont mes vêtements sur la planète ? » (ADEME)

Empruntable

Descriptif : Jeu de 5 posters sur les impacts écologiques des textiles : l'industrie textile dans le monde, les matières premières, la fabrication de nos vêtements, nos vêtements au quotidien, nous avons le pouvoir de changer les choses.

Format : 42 cm * 59 cm



Affiche « Consommons autrement ! » (ADEME)

Empruntable **2 exemplaires**



Descriptif : Affiche présentant 12 gestes illustrés pour consommer autrement.

Format : 42 cm * 60 cm

Kit de démonstration « Kit zéro déchet : du jetable au durable »

Empruntable

Descriptif : kit de démonstration présentant une dizaine d'objets jetables de consommation courante et leurs alternatives réutilisables : gourde/bouteille plastique, serviette en tissu/papier, couche lavable/jetable, gourde de compote lavable/gourde de compote jetable, disque démaquillant lavable / coton jetable...



Jeux

Jeu de l'oie « La course à la réduction des déchets » (ADEME)

Empruntable **4 exemplaires**

Descriptif : Jeu de l'oie sur le thème de la réduction des déchets présenté sous forme de plateau papier. Pour jouer, nécessite d'ajouter un dé et des pions.

Public : A partir de 6 ans.



Jeu « Mémo zéro déchet »

Empruntable **2 exemplaires**

Descriptif : Composé de 26 paires de tuiles illustrant des gestes de réduction des déchets. 4 façons de jouer : mémo / qui suis-je ? / défi / histoire.

Public : à partir de 3 ans et jusqu'à un public adolescent.



Jeu des 7 familles « Trop d'ordures, c'est trop nul ! » (France Nature Environnement)

Empruntable

Descriptif : Jeu des 7 familles sur les éco-gestes et la prévention des déchets.

Public : A partir de 6/7 ans.



Jeu « Famille (presque) zéro déchet – ZE JEU »

Empruntable **2 exemplaires**

Descriptif : Votre mission est de devenir des héros du zéro déchet. Ce jeu permet de découvrir les bonnes pratiques et d'entamer la démarche (presque) Zéro Déchet, pas à pas. Saurez-vous éviter les pièges et adopter les bons réflexes Zéro Déchet ? Au travers de 3 épreuves drôles et décalées (défis, questions-réponses et aléas), découvrez le Zéro Déchet et partagez vos astuces pour passer à l'action.

Public : à partir de 8 ans



Documentation

Livret de recettes « Nettoyons vert ! Fabriquer vos produits d'entretien maison »

En distribution / version numérique

Descriptif : Livret de recettes de fabrication de produits d'entretien écologiques.
6 pages



Livret « Le revers de mon look » (ADEME)

Empruntable / version numérique



Descriptif : Livret sur les impacts environnementaux, sociaux et économiques de l'industrie textile et sur les solutions à adopter pour réduire ces impacts, à travers son mode de consommation et ses pratiques.
31 pages

Présentoirs et autocollants Stop pub

En distribution



Guides Clés pour agir de l'ADEME

En distribution

Descriptif : Plusieurs guides sur les thématiques des déchets, de l'écologie et de la consommation responsable :

- Etre éco-responsable au bureau
- Bienvenue bébé !
- Le guide de l'éco-délégué au collège
- Le guide de l'éco-délégué au lycée
- L'économie circulaire en 10 questions
- Etre éco-citoyen à la maison
- La face cachée du numérique
- Le paradoxe du plastique en 10 questions
- Plante ton slip
- Consommer responsable
- Les impacts du smartphone
- Comment agir pour la planète
- Le compostage et le paillage
- Prêts pour l'école
- Une maison plus écologique
- Manger mieux, gaspiller moins
- Moins de produits toxiques
- Que faire de ses déchets ?

