

Réduction et collecte des déchets

MATERIEL DE SENSIBILISATION MANIFESTATIONS



Mise à jour décembre 2024

Pour associations, collectivités organisatrices d'évènements

Conditions et modalités de prêt

Conditions d'emprunt

Les matériels présentés dans ce catalogue sont propriétés du service Réduction et collecte des déchets de Dinan Agglomération.

Ils peuvent être mis à disposition **gratuitement** d'organiseurs d'évènements qui en font la demande.

Pour permettre la **recevabilité** de la demande, l'organisateur d'évènement devra :

- Effectuer sa demande suffisamment à l'avance auprès du service Réduction et collecte des déchets : 1 mois minimum avant la date d'emprunt souhaitée,
- S'accorder sur une durée d'emprunt du matériel qui respecte les nécessités de fonctionnement du service Réduction et collecte des déchets et la continuité de l'offre disponible à d'autres demandeurs. Communément, cette durée ne pourra excéder 2 semaines.

Toute demande d'emprunt devra impérativement respecter la **priorité** du service Réduction et collecte des déchets dans le cadre de la mise en œuvre de son programme d'actions.

Modalités d'emprunt

L'emprunt de matériel suppose l'acceptation pleine et entière d'une **convention de prêt** signée entre Dinan Agglomération et le demandeur qui définit le matériel mis à disposition, la période d'emprunt et les responsabilités de l'emprunteur.

Les matériels mis à disposition sont à retirer et à restituer par le demandeur au Siège Technique de Dinan Agglomération, situé au 34 rue Bertrand Robidou 22100 Dinan.

Contact :

Service Réduction et collecte des déchets de Dinan Agglomération
34, rue Bertrand Robidou
22100 Dinan

Tél : 02 96 87 72 72

Email : dechets@dinan-agglomeration.fr

Ramassages de déchets

Sacs réutilisables de ramassage des déchets en toile de jute (Initiatives Océanes)



Ces sacs peuvent servir à séparer les différents déchets par matière (verre, métal, autres...). Ils devront être rincés et séchés avant la restitution.

Matériel disponible : 3 sacs

Pinces à déchets



Pinces pour ramasser les déchets au sol. S'ouvrent jusqu'à 15 cm et permettent de ramasser les objets les plus petits, tels que des bouts de verre ou des mégots.

Matériel disponible : 5 pinces 90 cm

Matériel de pesée

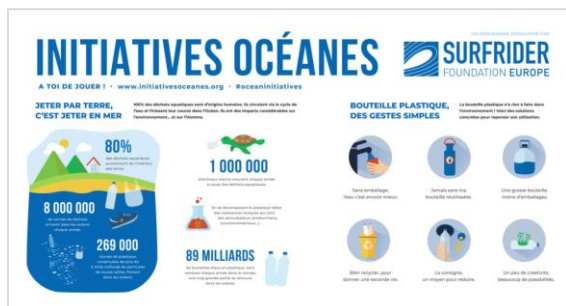
Matériel disponible : pesons, 3 balances à brancher sur secteur, 1 balance à piles



Banderole pédagogique sur les déchets en mer (Initiatives Océanes)

Cette banderole accompagne la sensibilisation lors d'opérations de ramassage de déchets en bord de mer. Elle présente les données clés sur les déchets aquatiques ainsi que des exemples de gestes simples pour repenser l'utilisation des bouteilles plastiques.

Format : 81 cm * 188 cm



Manifestations

Supports de sacs bi-flux



Les supports de sacs bi-flux facilitent le geste de tri du public sur un événement, en étant positionnés à des endroits stratégiques (près des points de restauration, entrées/sorties...).

L'organisateur se charge de leur maintenance : il change les sacs, retire les erreurs de tri, évacue les sacs pleins dans les contenants de collecte dédiés pour une prise en charge par le service de ramassage.

Chaque équipement est composé de 2 supports de sacs, l'un pour les emballages et papiers, l'autre pour les ordures ménagères, et comprend un mât avec signalétique.

Seaux de pré-collecte des biodéchets

Seaux utilisables pour la pré-collecte des biodéchets sur un événement (déchets de préparation, restes alimentaires).

Les organisateurs mettant en place le tri des biodéchets sur leur événement sont responsables de leur valorisation. Différents exutoires sont possibles : composteurs individuels des membres de l'équipe organisatrice, jardins partagés, prestataires de collecte privés...

Capacité : 10 litres
A restituer vides et lavés.



Cendriers ludiques à sondage



Cendriers ludiques encourageant le bon geste grâce à un mini sondage.

Poteaux sur socle lesté (25 kg).

Dimensions : 39 * 11 * 70 cm.

Mécanisme de fermeture sécurisée avec clé.

Vidage obligatoire avant restitution.

Matériel disponible : 2 cendriers.