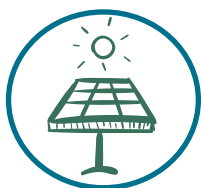
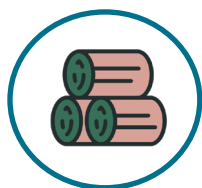




**FINANCEZ VOS**  
**PROJETS D'ÉNERGIES**  
**RENOUVELABLES THERMIQUES**



# LE FONDS CHALEUR, C'EST QUOI ?

Le Fonds Chaleur, géré par l'ADEME, est un dispositif de soutien financier au développement de la production de chaleur à partir des énergies renouvelables. En qualité d'animateur du dispositif, Dinan Agglomération est votre interlocuteur privilégié pour accompagner vos projets situés sur le territoire.

## VOUS ÊTES ?



**ENTREPRISE** : tertiaire, agriculture, industrie, tourisme, santé, etc.



**COLLECTIVITÉ** : commune, département, etc.



**ACTEUR DE L'HABITAT COLLECTIF** : bailleur social, promoteur immobilier, SCI

## VOUS AVEZ UN PROJET ?



**BIOMASSE**  
(bois plaquettes ou granulés)



**GÉOTHERMIE**



**RÉCUPÉRATION DE LA CHALEUR FATALE**



**RÉSEAUX DE CHALEUR**  
alimentés par des énergies renouvelables ou de récupération



**SOLAIRE THERMIQUE**

# LES ÉTAPES DE VOTRE PROJET

La demande  
de subvention  
doit être  
réalisée avant  
la validation du  
devis !

## 1 ÉTUDES PRÉALABLES

- Définition des besoins
- Réalisation d'une étude d'opportunité gratuite
- Accompagnement pour l'étude de faisabilité



**AIDES FINANCIÈRES** Étude de faisabilité : jusqu'à 80 %



## CONCEPTION

## 2

- Accompagnement à la sélection du maître d'œuvre (MOE)
- Montage du dossier de demande de subvention

**AIDES FINANCIÈRES** Assistance à Maîtrise d'Ouvrage (AMO) : jusqu'à 80 %

## 3 RÉALISATION

- Accompagnement pour le suivi du chantier et de la qualité des prestations



**AIDES FINANCIÈRES** Investissement du projet : environ 40 %  
(variable suivant les projets)



## EXPLOITATION

## 4

- Accompagnement à la réception des travaux et à la mise en service de l'installation
- Vérification du suivi de la production d'énergie renouvelable

**VOUS AVEZ UN PROJET,  
N'HÉSITEZ PLUS  
CONTACTEZ**

Dinan Agglomération  
8 Bd.Simone Veil  
22100 Dinan

**fonds-chaleur@dinan-agglomeration.fr**

**06 89 27 02 41**

**www.dinan-agglomeration.fr**

