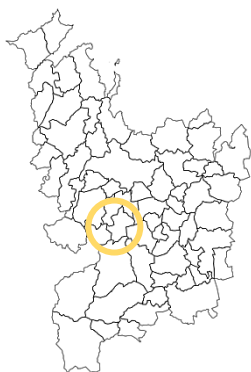


# Trébédan- n°342-1

Zone 1AUh2



## « Rue de la Poulcoulière »

Superficie : 0.66ha

Nombre de logements minimum : 8

Logements locatifs sociaux minimum : 0

### Caractéristiques du site

Ce secteur est situé à l'Ouest du centre-bourg.

Il est inséré entre un tissu urbain ancien et des espaces agricoles.

Il est constitué de terrains agricoles cultivés.

### Site en Extension



### Photographies du secteur







### Objectifs généraux d'aménagement du site

Ce secteur est à vocation d'habitat. Les orientations retenues sont :

- Créer deux accès sur le secteur, un à l'Est sur le Rue de la Poulcoulière, le second au Nord dans la continuité du lotissement situé au Nord.
- Une haie bocagère sera conservée à l'Ouest du secteur, cette haie sera prolongée afin de traiter la lisière urbaine présente à l'Ouest du secteur.

### Légende

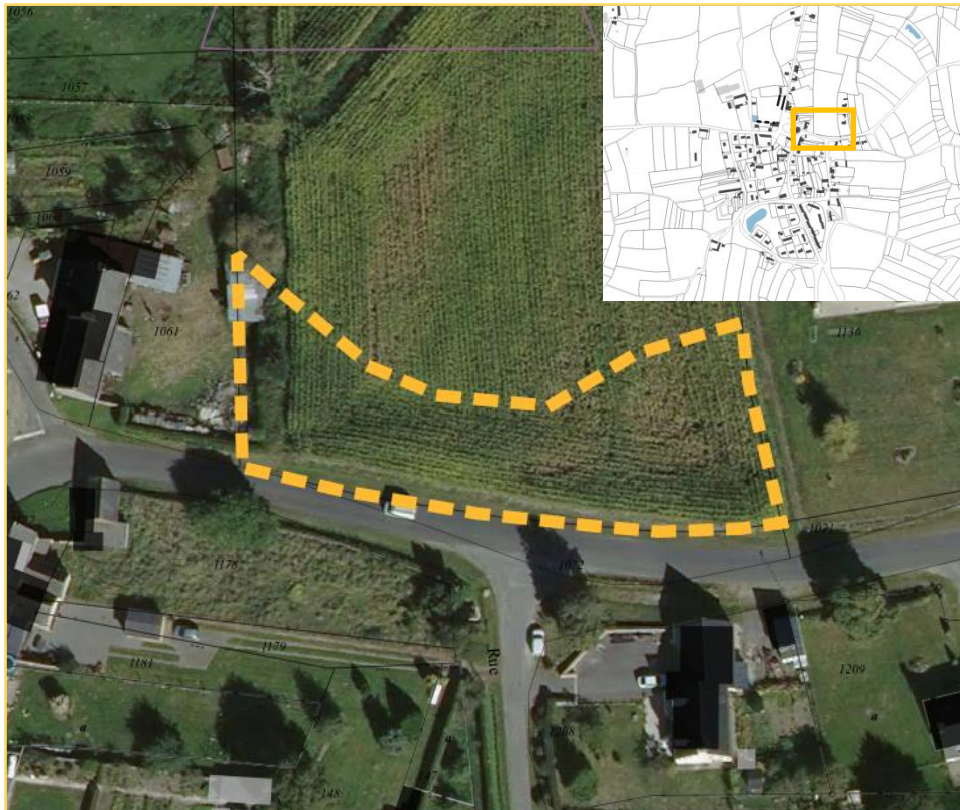
-  Délimitation du secteur
-  Principe d'accès groupé
-  Arbres à conserver
-  Lisière urbaine à traiter

### Schéma des orientations d'aménagement du secteur n°342-1



OAP Densité n° 342-2 « Départementale 71 »

3 Logements minimum sur 1760 m<sup>2</sup>, zone 1AUh2



OAP Densité n° 342-3 « Départementale 61 »

3 logements minimum sur 1850m<sup>2</sup>, zone 1AUh2

