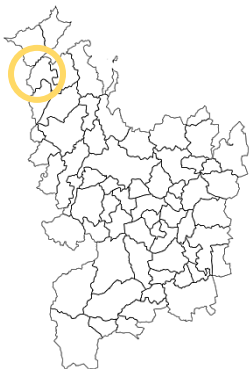


Pléboulle- n°174-1

Zone 1AUh2



Superficie : 1.25 ha
 Nombre de logements minimum: 15
 Logements locatifs sociaux minimum : 0

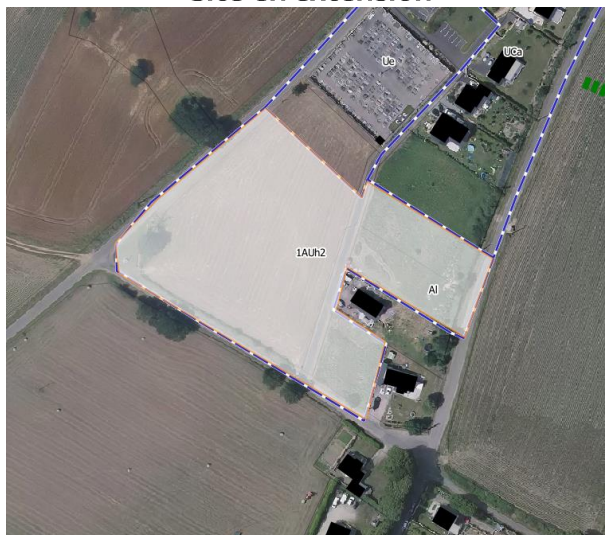
Caractéristiques du Site

Ce secteur se situe au Sud du centre-bourg, à proximité de celui-ci.

Il est inséré entre des espaces agricoles au Sud et le cimetière au Nord.

Le secteur est actuellement en prairie.

Site en extension



Photographies du secteur



Objectifs généraux d'aménagement du site

Ce secteur est à vocation d'habitat. Les orientations d'aménagement pour ce site sont :

- Pas d'accès direct possible sur la voie Nord
- Des accès directs possibles sur les voies Sud et Est
- Un accès groupé possible par la voie Est et débouchant sur la voie Sud.
- Un traitement végétal de la lisière Sud du secteur constituant l'entrée de bourg.

Légende



Délimitation du secteur



Haie à créer



Principe d'accès groupé



Principe d'accès individuels



Accès interdit

Schéma des orientations d'aménagement du secteur

