

CO

Corseul



RIO

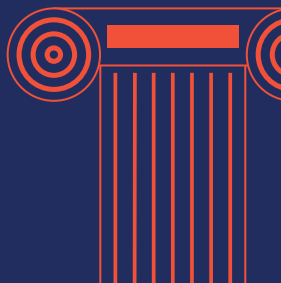
SO

20
21



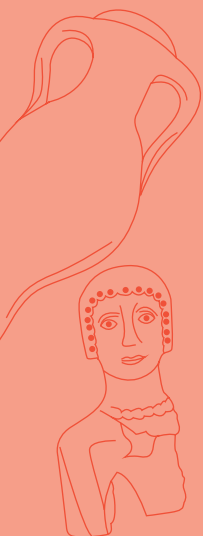
LIS

Centre
d'Interprétation
du Patrimoine



DINAN
AGGLOMÉRATION

CORIO SOLIS



Aménagé au cœur de Corseul, le Centre d'Interprétation du Patrimoine Coriosolis fait se côtoyer vestiges archéologiques et nouvelles technologies pour vous raconter l'histoire de cette grande capitale de cité gallo-romaine.



Un peu d'histoire...

Après la conquête de la Gaule au 1er siècle av. J.-C., Corseul devient le centre du pouvoir local, la capitale de la cité coriosolite.

Jusqu'au IIIe siècle de notre ère, une ville prospère se développe à Corseul. Monuments publics, commerces, ateliers artisanaux ou encore luxueuses demeures de notables se bâtissent et donnent à la ville son prestige.

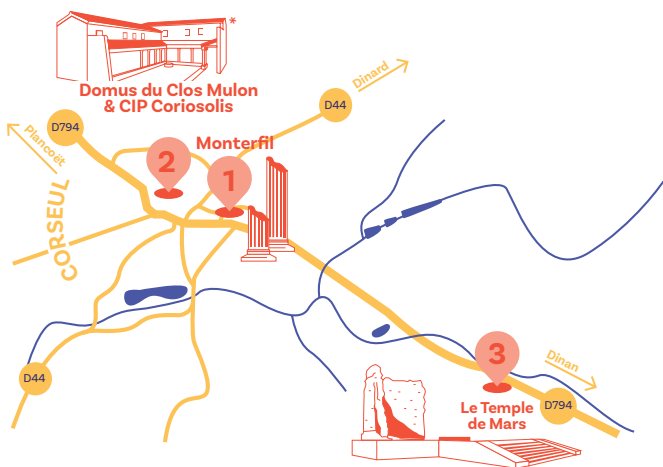
Malgré un déclin précoce, Corseul conserve les traces de son riche passé.

L'espace muséographique de Coriosolis, ludique et interactif, vous présente les collections issues de fouilles archéologiques, ainsi que des reconstitutions (maquettes, animations 3D) de la ville gallo-romaine la mieux conservée de Bretagne.

1 Centre d'Interprétation du Patrimoine, 3 sites archéologiques

Corseul c'est aussi 3 sites archéologiques classés ou inscrits au titre des Monuments historiques.

- 1 Le quartier commercial de Monterfil**
Parsemé de colonnes, il plonge les visiteurs en plein cœur de la ville gallo-romaine.
- 2 Vestiges de la Domus du Clos-Mulon**
Face à Coriosolis, ils laissent entrevoir le luxueux passé d'une riche demeure de notables locaux.
**Maquette présente sur site*
- 3 Le Temple de Mars**
Principal sanctuaire des Coriosolites comportant les plus hautes élévations romaines de l'ouest de la France. Il dresse ses vestiges à moins de 3 kilomètres du bourg en direction de Dinan.



Des animations pour toute la famille

Coriosolis varie les plaisirs en proposant des activités pour les petits et les plus grands.

Le Club des archéos*

Des ateliers qui initient les enfants à l'archéologie et à l'Antiquité chaque mercredi et vendredi durant les vacances scolaires (d'avril à novembre, de 7 à 12 ans).

**Sur réservation*

Les événements

Nuit de Coriosolis, Journées européennes de l'archéologie, Coriosolis : le défi !, Journées européennes du patrimoine... Tout au long de l'année, le CIP organise des événements qui permettent de découvrir l'histoire de Corseul sous un angle original et décalé (concerts, troupes de reconstitution historique, scénographie...).

Mais aussi...

Des visites guidées interactives, des conférences ou encore des expositions temporaires permettent à chacun de s'approprier l'histoire de l'ancienne capitale gallo-romaine.



Nouveauté 2021

À partir du 19 juin



Voyagez au cœur du Temple de Mars

Entrez dans l'Histoire et (re)découvrez le Temple de Mars comme vous ne l'avez jamais vu !

Équipé d'un casque de réalité virtuelle, suivez les pas de Lelius, jeune gallo-romain coriosolite du II^e siècle et participez à une cérémonie dans le plus vaste sanctuaire de Bretagne comme si vous y étiez !

Dispositif proposé dans le respect des normes sanitaires.





Infos pratiques

Coriosolis

Centre d'interprétation du patrimoine
Rue César Mulon • 22130 Corseul

Tarifs 2021

- Tarif plein : 5€
- Tarif réduit* : 3€
- Gratuit pour les enfants de moins de 6 ans
- Tarifs groupes sur demande

**Enfants de 6 à 18 ans, personnes en situation de handicap et leurs accompagnateurs, familles nombreuses, étudiants, professionnels de la culture et des musées, demandeurs d'emploi et attributaires du RSA sur justificatif.*

Périodes d'ouverture 2021*

- **Du 1^{er} avril au 30 juin et du 1^{er} au 30 septembre :**
du mardi au vendredi et le dimanche, de 14h à 18h.
- **Du 1^{er} juillet au 31 août :**
du mardi au samedi 14h à 18h et le dimanche
de 10h à 13h et de 14h à 18h.
- **Pour les groupes sur réservation :**
du 11 janvier au 19 décembre, du lundi au dimanche
de 9h30 à 12h30 et de 13h30 à 17h.

Fermeture annuelle du 20 décembre 2021
au 10 janvier 2022.

**Sous réserve des possibilités d'ouverture en raison du contexte sanitaire*

Plus
d'infos sur



www.dinan-agglomeration.fr

Tél. 02 96 83 35 10

contact.coriosolis@dinan-agglomeration.fr

DINAN

AGGLOMÉRATION



CORIOSOLIS
Centre d'Interprétation
du Patrimoine
—
Rue César Mulon
22130 Corseul

02 96 83 35 10
www.dinan-agglomeration.fr
—
[contact.coriosolis@
dinan-agglomeration.fr](mailto:contact.coriosolis@dinan-agglomeration.fr)

