

BUDGET 2023



Dossier présenté par
Suzanne LEBRETON

Lundi 19 décembre 2022

DINAN
AGGLOMÉRATION



Notre projet de mandature

- 1. S'engager sur la voie des transitions**
- 2. Se fonder sur nos ressources**
- 3. Affirmer nos missions structurantes**
- 4. Développer les complémentarités EPCI - Communes**

Le contexte international et national valide de nouveau ces choix pour le Budget 2023



1 BUDGET / 3 AXES

SOBRIÉTÉ

EXEMPLARITÉ

SOLIDARITÉ



SOMMAIRE

I. Le Budget Primitif 2023

1. Les investissements
2. Le Budget Principal
3. Focus sur le Budget déchets
4. Focus sur les Budgets eau et assainissement

II. Les budgets par politiques publiques

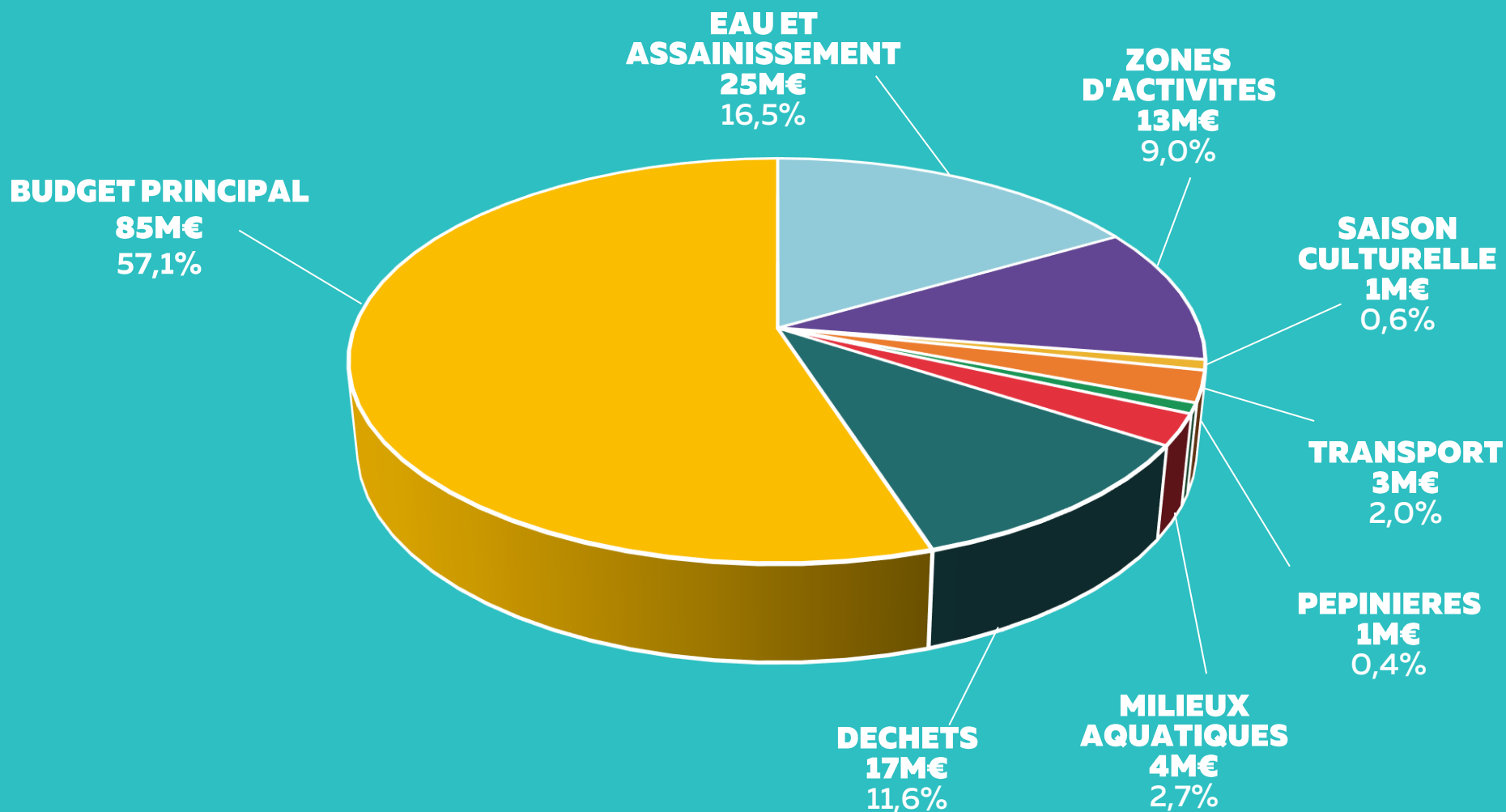
I.

Le Budget Primitif 2023



UN BUDGET GLOBAL 2023

de **149 M€** réparti comme suit



I. 1.

SYNTHESE DES INVESTISSEMENTS PAR BUDGETS



DEPENSES

GLOBALES D'EQUIPEMENT

41 M€



Budgets	Montants
Budget Principal	27,23 M€
Déchets	1,75 M€
Transports	0,03 M€
Saison culturelle	0,06 M€
Zones d'activité	1,57 M€
Pépinières	0,16 M€
Milieus aquatiques	0,18 M€
Eau & assainissement	10,16 M€
TOTAL	41,14 M€

Détails vus par la suite dans l'examen de chacun des budgets

1. 2.

Budget Principal



PRINCIPAUX INVESTISSEMENTS AU BUDGET PRINCIPAL



- ▣ Piscine de centralité : **5,3 M€**
- ▣ Piscine de Broons : **4,4 M€**
- ▣ Réseau de voirie communautaire : **2,4 M€**
- ▣ Très Haut Débit : **1,8 M€**
- ▣ Salle Némée : **1,8 M€**
- ▣ Ligne TER Dinan - Lamballe : **1,5 M€**
- ▣ Fonds de concours aux communes : **1,0 M€**
- ▣ Aides économiques : **0,8 M€**

Les ratios du budget principal

en K€	BP 2021	BP 2022	BP 2023	Evolution 23 / 22	
+ Recettes de gestion	49 749	52 951	55 313	+ 2 362	+4,5%
- Dépenses de gestion	46 166	47 177	50 394	+3 217	+ 6,8%
= Excédent brut de fonctionnement	3 583	5 774	4 919	- 855	- 14,8%
+ Résultat financier	-235	-271	-311		
+ Résultat exceptionnel	-20	-24	-16		
= CAF brute	3 328	5 479	4 592		
- Remboursement dette	1 436	1 874	1 975		
= CAF nette	1 893	3 605	2 617		

Dettes au 07/11/22 :

15,7 M€

Délai de désendettement :

3,4 ans

Les dépenses de fonctionnement (en K€)

Chapitre	BP 2021	BP 2022	BP 2023	Evo° BP23 / BP22	
011 - Ch générales	6 651	6 926	7 250	325	4,69%
012 - Ch de personnel	18 058	18 789	20 573	1 784	9,49%
014 - Atténuation de produits	14 284	14 290	14 651	361	2,53%
65 - Autres ch de gestion courante	7 173	7 173	7 921	748	10,43%
66 - Ch financières	245	275	313	38	13,75%
67 - Ch exceptionnelles	20	25	16	-10	-38,74%
042 - Amortissement	2 680	3 123	3 374	251	8,03%
023 - Virement	1 015	2 755	1 525	-1 230	-44,64%
Total dépenses de fonctionnement	50 126	53 356	55 621	2 266	4,25%

Les charges générales (011) : 7 250 k€

Evolution par rapport à 2022 : + 325 k€



Les charges générales sont particulièrement impactées par le contexte énergétique ainsi que par l'intégration de Beaussais-sur-Mer à l'agglomération.

Cette évolution s'explique principalement par :

- ⌘ **L'énergie (électricité / gaz) : 1 417 k€** contre 787 k€ en 2022 (+80%)
- ⌘ **Le carburant : 570 k€** contre 450 k€ en 2022 (+27%)
- ⌘ **Une diminution des crédits de 413 k€** (5 106 k€ en 2023 contre 5 520 k€ en 2022, soit -7,5%)

La masse salariale prévisionnelle (012)

(au Budget Principal)

20,6 M€ contre 18,8 M€ au BP 2022 soit une progression de **+ 9,4%** qui s'explique ainsi :

- 1. Les contraintes réglementaires** (+ 1,1 M€, 5,9 points)
 - principalement l'augmentation du point d'indice / SMIC : + 950 k€
- 2. L'intégration de Beaussais-sur-Mer** (+ 0,35 M€, 1,8 point)
 - Crèche et Relais Parents-Enfants (RPE) : + 335 k€
- 3. La volonté politique** de travailler à l'égalité salariale entre femmes et hommes (+ 0,1 M€, 0,5 point)
 - Enveloppe dédiée au régime indemnitaire : + 170 k€ sur 2023-2024
- 4. Le développement des politiques publiques** (+ 0,15 M€, 0,7 point)
 - Ouverture du multi-accueil de Lanvallay : + 100 k€
 - Département Danse au Conservatoire : + 45 k€
- 5. Les créations / suppressions de poste** (+ 0,1 M€, 0,5 point)

LES SUBVENTIONS ET CONTRIBUTIONS (CH. 65)

MPA - MISSIONS PROGRAMMES ▾	BP 22	Proposé 2023	Evo en k€	Evo en %
A - DEVELOPPEMENT ECONOMIQUE	532 000	525 000	- 7 000	-1,32%
C - AMENAGEMENT - URBANISME - P	194 500	224 150	29 650	15,24%
E - TRANSITION ENERGETIQUE	2 000	1 000	- 1 000	-50,00%
F - CYCLES DE L'EAU	60 000	36 000	- 24 000	-40,00%
G - CULTURE	213 000	228 000	15 000	7,04%
H - TOURISME et PATRIMOINE	1 236 000	1 283 600	47 600	3,85%
J - SPORT	335 700	376 100	40 400	12,03%
L - COHESION SOCIALE	286 000	307 000	21 000	7,34%
M - SOLIDARITE AUX COMMUNES	2 640 000	2 790 000	150 000	5,68%
N - SERVICES TRANSVERSAUX	524 800	601 000	76 200	14,52%
Z - HORS POLITIQUES PUBLIQUES	1 147 000	1 458 790	311 790	27,18%
Total général	7 171 000	7 830 640	659 640	9,20%

Evolution du chapitre par rapport à 2022 : + 669 k€

- ⌘ Une progression de **312 k€** des subventions aux budgets annexes dont + 234 k€ pour le budget transport
- ⌘ L'intégration de Beaussais-sur-Mer entraine une augmentation de la contribution au SDIS évaluée à **150 k€**
- ⌘ Le soutien au dispositif Protège-toit et au PAEJ (point d'accueil écoute jeunes) dans le cadre du contrat local de santé

LES RECETTES DE FONCTIONNEMENT (EN K€)

Chapitre	BP 2021	BP 2022	BP 2023	<i>Evo° BP23 / BP22</i>	
013 - Atténuation de charges	1 594	1 573	1 768	195	12,42%
70 - Produit des services	2 491	2 337	2 393	56	2,41%
73 - Impôts et taxes	33 426	34 468	36 405	1 937	5,62%
74 - Subventions	11 757	14 103	14 344	241	1,71%
75 - Autres produits courants	482	470	403	-68	-14,39%
76 - Produits financiers	10	4	2	-2	-59,23%
77 - Produits exceptionnels	0	1	0	-1	-100,00%
042 - Amortissement	367	400	307	-93	-23,25%
Total recettes de fonctionnement	50 126	53 356	55 621	2 266	4,25%

LES PRINCIPALES EVOLUTIONS

Chapitre 70 – Produit des services : + 56 k€

- + 94 k€ : crèches de Beaussais-sur-Mer et de Lanvallay
- - 40 k€ : gratuité de la CHAM (classe à horaires aménagés musique)

Chapitre 74 – Subventions : + 241 k€

- + 220 k€ : DGF intégration Beaussais-sur-Mer
- + 125 k€ : Participation de la CAF suite à :
 - ✓ L'intégration de la crèche de Beaussais-sur-Mer
 - ✓ L'ouverture du multi-accueil de Lanvallay
- +53 k€ : politiques culturelles (conservatoire, danse, actions transversales)
- - 165 k€ : Plan de relance agriculture sur 2022 - 2023



LES PRINCIPALES EVOLUTIONS

Chapitre 73 : Rappel des produits fiscaux attendus

en K€	Notifié 2022	Prév. 2023 "DA"	Beaussais / Mer	TOTAL 2023	Evo° 23/22
CVAE	4,22	4,10	0,09	4,19	-0,6%
IFER	0,41	0,41	0,01	0,43	3,7%
TA FNB	0,18	0,18	0,01	0,18	4,0%
TASCOM	1,28	1,30	0,05	1,35	5,1%
TH	3,81	4,02	0,12	4,14	8,8%
TVA	14,47	14,76	0,43	15,18	4,9%
FB	1,90	2,00	0,02	2,02	6,5%
FNB	0,38	0,40	0,01	0,41	7,1%
CFE	5,70	6,02	0,14	6,16	8,1%
TOTAL	33,97	34,92	0,87	35,79	5,4%

DEPENSES REELLES D'INVESTISSEMENT

29,2 M€

Dépenses d'équipement	27 229 k€
Remboursement dette en capital	1 974 k€

RECETTES REELLES D'INVESTISSEMENT

19,6 M€

FCTVA	2 293 k€
Subventions participations et cession	5 558 k€
Emprunt d'équilibre	16 761 k€

L'EMPRUNT 2023

- ▮ Voté en décembre, le Budget n'intègre pas les excédents de l'exercice 2022.
- ▮ L'équilibre est assuré par un emprunt de **16,8M€**
- ▮ Lors du vote du CA 2022, les résultats seront intégrés au budget, permettant de diminuer l'emprunt d'équilibre.

I. 3.

Focus sur le Budget déchets



LE BUDGET DECHETS

En K€	BP 2021	BP 2022	BP 2023	Evolution	
+ Recettes de gestion	11 407	12 578	14 728	+ 2 150	+17%
- Dépenses de gestion	10 398	11 508	13 465	+ 1 957	+17%
= Excédent brut de fonctionnement	1 009	1 070	1 264	+ 194	+18%
+ Résultat financier	0	0	0		
+ Résultat exceptionnel	- 5	- 5	- 5		
= CAF brute	1 004	1 065	1 259		
- Remboursement dette	0	0	0		
= CAF nette	1 004	1 065	1 259		
- Amortissement	1 000	1 037	1 259		
= Equilibre de fonctionnement	4	28	0		

LE BUDGET DECHETS

DEPENSES D'INVESTISSEMENT

Dépenses d'équipement	1 754 k€
Remboursement dette en capital	0 k€

RECETTES D'INVESTISSEMENT

Subventions Participations Et cession	250 k€
Emprunt D'équilibre	245 k€

LE BUDGET DECHETS

Les dépenses de fonctionnement (en K€)

Chapitre	BP 2021	BP 2022	BP 2023	Evo° BP23 / BP22	
011 - Ch générales	7 052	7 966	9 653	1 687	21,18%
012 - Ch de personnel	3 341	3 532	3 792	260	7,35%
65 - Autres ch de gestion courante	5	10	20	10	100,00%
67 - Ch exceptionnelles	5	5	5	0	0,00%
042 - Amortissement	1 000	1 050	1 272	222	21,14%
Total Dépense de fonctionnement	11 404	12 563	14 742	2 179	17,34%

- **Charges générales :**

- TGAP : 12 €/tonne contre 11 €/tonne en 2022 (pour mémoire 15€/t en 2025)
- Prestations de service et traitement : + 1 122 k€, soit + 16%
 - Hausse des prix unitaires de collecte et transports
 - Intégration de Beaussais-sur-Mer
- Carburants : + 343 k€ / 2022

- **Masse salariale :**

- Impact de l'augmentation du point d'indice, SMIC : + 260 k€

LE BUDGET DECHETS

Les recettes de fonctionnement (en K€))

Chapitre	BP 2021	BP 2022	BP 2023	Evo° BP23 / BP22	
013 - Atténuation de charges		50		-50	-100,00%
70 - Produit des services	1 289	1 639	2 225	350	27,14%
73 - Impôts et taxes	8 700	9 170	10 814	470	5,40%
74 - Subventions d'exploitation	1 418	1 719	1 690	301	21,23%
042 - Amortissement		13	13	13	#DIV/0!
Total Recette de fonctionnement	11 407	12 591	14 742	1 184	10,38%

- **TEOM :**

- Nécessité de revoir les taux de TEOM afin d'équilibrer le budget déchets

- **Produit des services :**

- Hausse des produits issus de la valorisation : + 400 k€
- Action à prévoir sur la redevance spéciale : + 200 k€

I. 4.

Focus sur les Budgets eau et assainissement



LES BUDGETS EAU ET ASSAINISSEMENT

Les recettes de fonctionnement (en K€)

En K€	BP 2021	BP 2022	BP 2023	Evolution	
CAF nette EAU DSP	1 646	1 749	1 916	+ 167	+10%
CAF nette EAU REGIE	224	177	121	-56	-32%
TOTAL CAF NETTE EAU	1 870	1 926	2 037	+111	+6%
CAF nette ASSAINISSEMENT DSP	1 729	1 712	1 611	-101	-6%
CAF nette ASSAINISSEMENT REGIE	176	180	175	-5	-3%
TOTAL CAF NETTE ASSAINISSEMENT	1 905	1 892	1 786	-106	-6%
TOTAL CAF NETTE « petit cycle de l'eau »	3 775	3 818	3 823	+5	0%

LES BUDGETS EAU ET ASSAINISSEMENT

DEPENSES D'INVESTISSEMENT

Dépenses d'équipement	10 368 k€
Remboursement dette en capital	1 161 k€

RECETTES D'INVESTISSEMENT

Subventions	944 k€
Emprunt D'équilibre	5 807 k€

II.

LE BUDGET PAR POLITIQUES PUBLIQUES

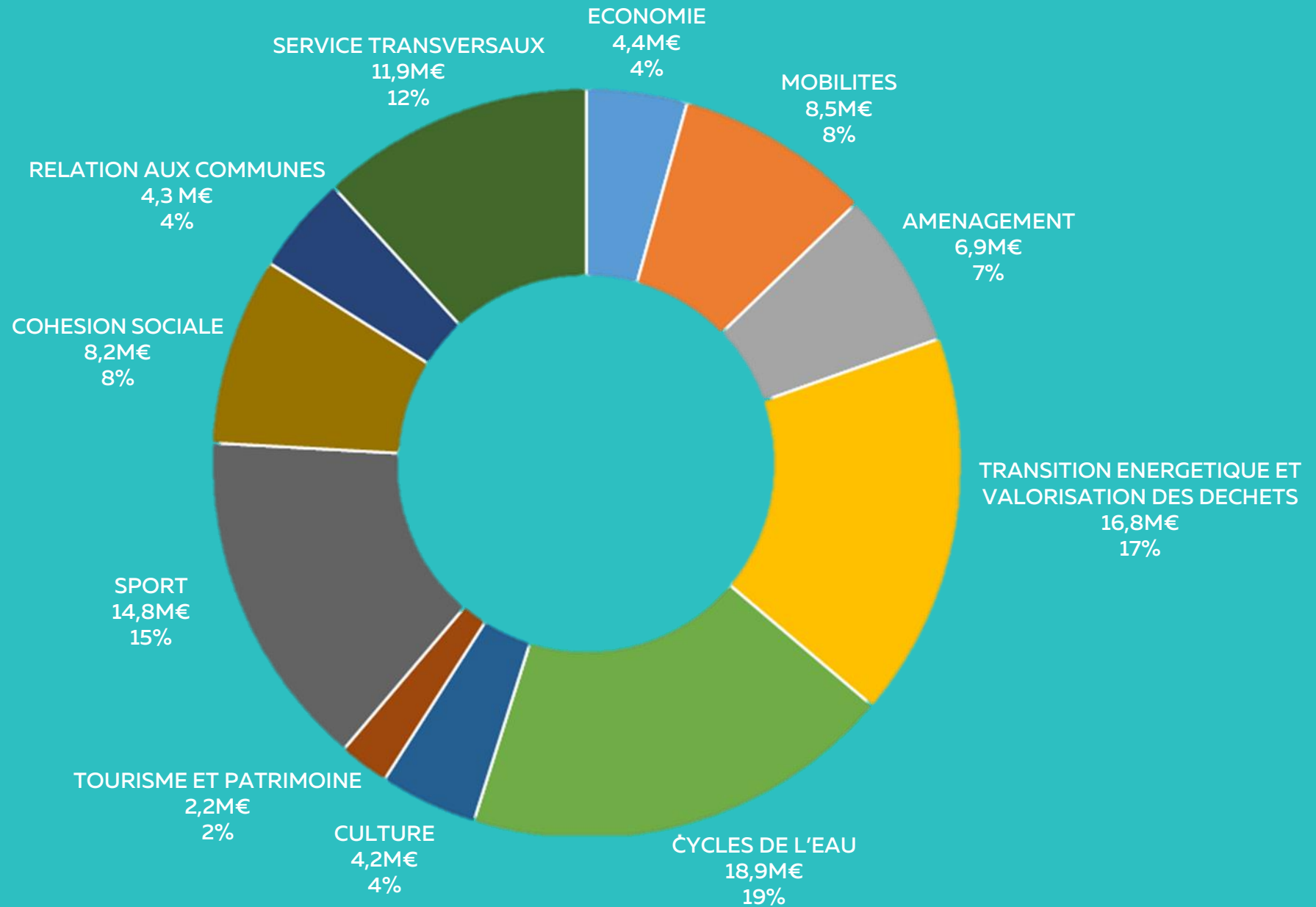


LES GRANDES MISSIONS DE **DINAN** AGGLOMERATION

- ▮ **Economie**
- ▮ **Mobilités**
- ▮ **Aménagement**
- ▮ **Transition énergétique**
- ▮ **Collecte et traitement des déchets**
- ▮ **Cycles de l'eau**
- ▮ **Culture**
- ▮ **Tourisme et patrimoine**
- ▮ **Sports**
- ▮ **Cohésion sociale**
- ▮ **Relation aux communes**
- ▮ **Services transversaux**



VENTILATION PAR POLITIQUES PUBLIQUES



ECONOMIE

4,4 M€

BP 2022 : 4,8 M€



Fonctionnement : 1,7 M€

Investissement : 2,7 M€

Recettes : 2,3 M€

Les actions du BP 2023

- ▤ **Fonds de transition : 0,4 M€**
- ▤ **Pass Commerce : 0,4 M€**
- ▤ **PAT : 0,2 M€**
- ▤ **Subventions aux acteurs de l'emploi : 0,3 M€**
- ▤ **Zone des Gantelets (Caulnes) : 0,4 M€**
- ▤ **Zone de Bellevue (Créhen) : 0,4 M€**

MOBILITES

8,5 M€

BP 2022 : 7,6 M€

Fonctionnement : 4,1 M€

Investissement : 4,4 M€

Recettes : 3,1 M€

Les actions du BP 2023

▣ **Dinamo : 1,3 M€**

▣ **Transport scolaire & VPS : 1,2 M€**

▣ **Ligne Ferroviaire : 1,5 M€**

▣ **Voirie : 3,0 M€**



AMENAGEMENT

6,9 M€

BP 2022 : 5,5 M€



Fonctionnement : 1,7 M€

Investissement : 5,2 M€

Recettes : 2,3 M€

Les actions du BP 2023

▧ THD : 1,9 M€

▧ Habitat : 1,1 M€

▧ Gens du Voyage : 0,8 M€

▧ Site Patrimonial Remarquable : 0,6 M€

▧ Résidence Habitat Jeunes : 0,4 M€

**TRANSITION
ENERGETIQUE
COLLECTE
ET VALORISATION
DES DECHETS
16,8 M€**

BP 2022 : 14,9 M€



Fonctionnement : 14,7 M€

Investissement : 2,1 M€

Recettes : 15,9 M€

Les actions du BP 2023

- N** Poursuite de la refonte de la politique de collecte et de traitement des déchets
- N** Résorption du déficit prévisionnel de 1,2M€
- N** Investissement collecte : 1,6 M€

CYCLES DE L'EAU 18,9 M€

BP 2022 : 20 M€



Fonctionnement : 8,3 M€

Investissement : 10,6 M€

Recettes : 14,0 M€

Les actions du BP 2023

▤ Grand Cycle de l'eau (GEMAPI) : 3,1 M€

▤ Eau : 5,6 M€

▤ Assainissement : 8,7 M€

▤ Education à l'environnement : 0,4 M€

CULTURE

4,2 M€

BP 2022 : 4,0 M€

Fonctionnement : 3,9 M€

Investissement : 0,3 M€

Recettes : 0,9 M€

Les actions du BP 2023

▤ Conservatoire : 2,5 M€

▤ Lecture Publique : 0,6 M€

▤ Saison Culturelle : 0,9 M€

▤ Subventions aux associations : 0,2 M€



**TOURISME
ET PATRIMOINE
2,2 M€**

BP 2022: 2,4 M€



Fonctionnement : 1,8M€

Investissement : 0,4 M€

Recettes : 0,9 M€

Les actions du BP 2023

▮ Office de tourisme : 1,2 M€

▮ Base de Bétineuc : 0,3 M€

▮ Coriosolis : 0,3 M€

SPORTS

14,8 M€

Fonctionnement : 2,4 M€

Investissement : 12,4 M€

Recettes : 9,6 M€

BP 2022 : 9,6 M€

Les actions du BP 2023

▮ Piscines : 11 M€

- Piscine de Broons : 4,4 M€
- Piscine de centralité : 5,3 M€

▮ Equipements sportifs : 3,1 M€

- Salle Némée : 1,8 M€

▮ Soutien aux associations : 0,4 M€



COHESION SOCIALE

8,2 M€

BP 2022 : 7,5 M€



Fonctionnement : 7,9 M€

Investissement : 0,3 M€

Recettes : 4,1 M€

Les actions du BP 2023

▣ Petite enfance : 6,4 M€

- Intégration de Beaussais/Mer
- Ouverture à Lanvallay

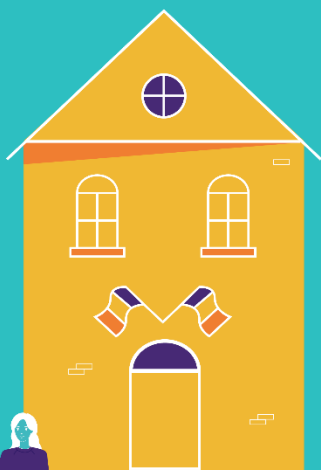
▣ Accueil de loisirs : 1,4 M€

▣ Actions sociales : 0,4 M€

RELATION AUX COMMUNES

4,3 M€

BP 2022 : 4,0 M€



Fonctionnement : 3,3 M€

Investissement : 1,0 M€

Recettes : 0,1 M€

Les actions du BP 2023

▤ SDIS : 2,8 M€

- Intégration de Beaussais/Mer
- Volontariat

▤ Fonds de concours : 1,0 M€

▤ DSC : 0,4 M€

▤ Enveloppe de secteurs : 0,04 M€

SERVICES TRANSVERSAUX

11,9 M€

BP 2021 : 9,9 M€

Fonctionnement : 9,6 M€

Investissement : 2,3 M€

Recettes : 1,0 M€

Les actions du BP 2022

✘ Administration générale :

- Direction générale, affaires générales, contractualisation, finances, RH, SIG, services techniques

✘ Équipements :

- Hôtel communautaire, siège technique, maisons intercommunales, gendarmeries, parc de véhicules

